

Inspiron 15

5000 Series

Instrukcja serwisowa

Model komputera: Inspiron 15-5558
Model regulacji: P51F
Typ regulacji: P51F001



Uwagi, przestrogi i ostrzeżenia



UWAGA: Napis UWAGA wskazuje ważną informację, która pozwala lepiej wykorzystać posiadany komputer.



OSTRZEŻENIE: Napis PRZESTROGA informuje o sytuacjach, w których występuje ryzyko uszkodzenia sprzętu lub utraty danych, i przedstawia sposoby uniknięcia problemu.



PRZESTROGA: Napis OSTRZEŻENIE informuje o sytuacjach, w których występuje ryzyko uszkodzenia sprzętu, obrażeń ciała lub śmierci.

Copyright © 2015 Dell Inc. Wszelkie prawa zastrzeżone. Ten produkt jest chroniony prawem Stanów Zjednoczonych i międzynarodowym oraz prawem własności intelektualnej. Dell™ i logo Dell są znakami towarowymi firmy Dell Inc. w Stanach Zjednoczonych i/lub innych krajach. Wszystkie pozostałe marki i nazwy handlowe wymienione w niniejszym dokumencie mogą być znakami towarowymi ich odpowiednich właścicieli.

2015 - 03

Wer. A00

Spis treści

Przed przystąpieniem do serwisowania komputera.....	10
Przed rozpoczęciem pracy	10
Instrukcje dotyczące bezpieczeństwa.....	10
Zalecane narzędzia.....	11
Po zakończeniu serwisowania komputera.....	12
Wymontowywanie akumulatora.....	13
Procedura.....	13
Instalowanie akumulatora.....	14
Procedura.....	14
Wymontowywanie napędu dysków optycznych.....	15
Przed wykonaniem procedury.....	15
Procedura.....	15
Instalowanie napędu dysków optycznych.....	18
Procedura.....	18
Po wykonaniu procedury.....	18
Wymontowywanie pokrywy dolnej.....	19
Przed wykonaniem procedury.....	19
Procedura.....	19
Instalowanie pokrywy dolnej.....	21
Procedura.....	21
Po wykonaniu procedury.....	21

Wymontowywanie modułów pamięci.....	22
Przed wykonaniem procedury.....	22
Procedura.....	22
Instalowanie modułów pamięci.....	24
Procedura.....	24
Po wykonaniu procedury.....	25
Wymontowywanie dysku twardego.....	26
Przed wykonaniem procedury.....	26
Procedura.....	26
Instalowanie dysku twardego.....	30
Procedura.....	30
Po wykonaniu procedury.....	30
Wymontowywanie karty sieci bezprzewodowej.....	31
Przed wykonaniem procedury.....	31
Procedura.....	31
Instalowanie karty sieci bezprzewodowej.....	33
Procedura.....	33
Po wykonaniu procedury.....	33
Wymontowywanie baterii pastylkowej.....	34
Przed wykonaniem procedury.....	34
Procedura.....	34
Instalowanie baterii pastylkowej.....	36
Procedura.....	36
Po wykonaniu procedury.....	36

Wymontowywanie klawiatury.....	37
Przed wykonaniem procedury.....	37
Procedura.....	37
Instalowanie klawiatury.....	40
Procedura.....	40
Po wykonaniu procedury.....	40
Wymontowywanie podstawy komputera.....	41
Przed wykonaniem procedury.....	41
Procedura.....	41
Instalowanie podstawy komputera.....	46
Procedura.....	46
Po wykonaniu procedury.....	46
Wymontowywanie zaślepki napędu dyskóv optycznych.....	47
Przed wykonaniem procedury.....	47
Procedura.....	47
Instalowanie zaślepki napędu dyskóv optycznych.....	49
Procedura.....	49
Po wykonaniu procedury.....	49
Wymontowywanie głośników.....	50
Przed wykonaniem procedury.....	50
Procedura.....	50
Instalowanie głośników.....	52
Procedura.....	52
Po wykonaniu procedury.....	52


Wymontowanie płyty we/wy.....	53
Przed wykonaniem procedury.....	53
Procedura.....	53
Instalowanie płyty we/wy.....	55
Procedura.....	55
Po wykonaniu procedury.....	55
Wymontowywanie zestawu radiatora.....	56
Przed wykonaniem procedury.....	56
Procedura.....	56
Instalowanie zestawu radiatora.....	58
Procedura.....	58
Po wykonaniu procedury.....	58
Wymontowywanie modułu przycisku zasilania.....	59
Przed wykonaniem procedury.....	59
Procedura.....	59
Instalowanie modułu przycisku zasilania.....	62
Procedura.....	62
Po wykonaniu procedury.....	62
Wymontowywanie płyty systemowej.....	63
Przed wykonaniem procedury.....	63
Procedura.....	63
Instalowanie płyty systemowej.....	68
Procedura.....	68
Po wykonaniu procedury.....	68


Wymontowywanie zestawu wyświetlacza.....	70
Przed wykonaniem procedury.....	70
Procedura.....	70
Instalowanie zestawu wyświetlacza.....	73
Procedura.....	73
Po wykonaniu procedury.....	73
Wymontowywanie osłony wyświetlacza.....	74
Przed wykonaniem procedury.....	74
Procedura.....	74
Instalowanie osłony wyświetlacza.....	76
Procedura.....	76
Po wykonaniu procedury.....	76
Wymontowywanie panelu wyświetlacza.....	77
Przed wykonaniem procedury.....	77
Procedura.....	77
Instalowanie panelu wyświetlacza.....	80
Procedura.....	80
Po wykonaniu procedury.....	80
Wymontowywanie zawiasów wyświetlacza.....	81
Przed wykonaniem procedury.....	81
Procedura.....	81
Instalowanie zawiasów wyświetlacza.....	83
Procedura.....	83
Po wykonaniu procedury.....	83

Wymontowywanie kabla wyświetlacza.....	84
Przed wykonaniem procedury.....	84
Procedura.....	84
Instalowanie kabla wyświetlacza.....	86
Procedura.....	86
Po wykonaniu procedury.....	86
Wymontowywanie zestawu pokrywy wyświetlacza i anteny.....	87
Przed wykonaniem procedury.....	87
Procedura.....	87
Instalowanie zestawu pokrywy wyświetlacza i anteny.....	89
Procedura.....	89
Po wykonaniu procedury.....	89
Wymontowywanie kamery.....	90
Przed wykonaniem procedury.....	90
Procedura.....	90
Instalowanie kamery.....	92
Procedura.....	92
Po wykonaniu procedury.....	92
Wymontowywanie gniazda zasilacza.....	93
Przed wykonaniem procedury.....	93
Procedura.....	93
Instalowanie gniazda zasilacza.....	95
Procedura.....	95
Po wykonaniu procedury.....	95

Wymontowywanie zestawu podparcia dłoni.....	96
Przed wykonaniem procedury.....	96
Procedura.....	96
Instalowanie zestawu podparcia dłoni.....	98
Procedura.....	98
Po wykonaniu procedury.....	98
Ładowanie systemu BIOS.....	99


Przed przystąpieniem do serwisowania komputera


 **OSTRZEŻENIE:** Karty i podzespoły należy trzymać za krawędzie i unikać dotykania wtyków i złączy.

 **UWAGA:** W zależności od zamówionej konfiguracji posiadany komputer może wyglądać nieco inaczej niż na ilustracjach w tym dokumencie.

Przed rozpoczęciem pracy

- 1 Zapisz i zamknij wszystkie otwarte pliki, a także zamknij wszystkie otwarte aplikacje.
- 2 Wyłącz komputer.


- Windows 8.1: Na ekranie **Start** kliknij lub stuknij ikonę zasilania  → **Zamknij**.
- Windows 7: Kliknij lub stuknij kolejno opcje **Start** → **Zamknij**.









 **UWAGA:** Jeśli używasz innego systemu operacyjnego, wyłącz komputer zgodnie z instrukcjami odpowiednimi dla tego systemu.

- 3 Odłącz komputer i wszystkie urządzenia peryferyjne od gniazdek elektrycznych.
- 4 Odłącz od komputera wszystkie kable, np. telefoniczne, sieciowe itd.
- 5 Odłącz od komputera wszystkie urządzenia peryferyjne, np. klawiaturę, mysz, monitor itd.
- 6 Wyjmij z komputera wszystkie karty pamięci i dyski optyczne.
- 7 Po odłączeniu komputera od źródła zasilania naciśnij przycisk zasilania i przytrzymaj przez ok. 5 sekund, aby odprowadzić ładunki elektryczne z płyty systemowej.

Instrukcje dotyczące bezpieczeństwa

Aby uchronić komputer przed uszkodzeniem i zapewnić sobie bezpieczeństwo, należy przestrzegać następujących zaleceń dotyczących bezpieczeństwa.

 **PRZESTROGA:** Przed przystąpieniem do wykonywania czynności wymagających otwarcia obudowy komputera należy zapoznać się z instrukcjami dotyczącymi bezpieczeństwa dostarczonymi z komputerem. Dodatkowe zalecenia dotyczące bezpieczeństwa można znaleźć na stronie Regulatory Compliance (Informacje o zgodności z przepisami prawnymi) pod adresem dell.com/regulatory_compliance.


-  **PRZESTROGA:** Przed otwarciem obudowy komputera lub zdjęciem paneli należy odłączyć wszystkie źródła zasilania. Po zakończeniu pracy należy najpierw zainstalować wszystkie pokrywy i panele oraz wkręcić śruby, a dopiero potem podłączyć zasilanie.
-  **OSTRZEŻENIE:** Aby uniknąć uszkodzenia komputera, należy pracować na płaskiej i czystej powierzchni.
-  **OSTRZEŻENIE:** Karty i podzespoły należy trzymać za krawędzie i unikać dotykania wtyków i złączy.
-  **OSTRZEŻENIE:** Użytkownik powinien rozwiązywać problemy i wykonywać czynności naprawcze tylko w takim zakresie, w jakim został do tego upoważniony lub poinstruowany przez zestaw pomocy technicznej firmy Dell. Uszkodzenia wynikające z napraw serwisowych nieautoryzowanych przez firmę Dell nie są objęte gwarancją. Więcej informacji zawierają instrukcje dotyczące bezpieczeństwa dostarczone z komputerem i dostępne na stronie internetowej dell.com/regulatory_compliance.
-  **OSTRZEŻENIE:** Przed dotknięciem jakiegokolwiek elementu wewnątrz komputera należy pozbyć się ładunków elektrostatycznych z ciała, dotykając dowolnej nielakierowanej metalowej powierzchni, np. metalowych elementów z tyłu komputera. Podczas pracy należy okresowo dotykać nielakierowanej powierzchni metalowej w celu odprowadzenia ładunków elektrostatycznych, które mogłyby spowodować uszkodzenie wewnętrznych elementów.
-  **OSTRZEŻENIE:** Przy odłączaniu kabla należy pociągnąć za wtyczkę lub uchwyt, a nie za sam kabel. Niektóre kable mają złącza z zatrzaskami lub nakrętki, które należy otworzyć lub odkręcić przed odłączeniem kabla. Odłączając kable, należy je trzymać w linii prostej, aby uniknąć wygięcia styków w złączach. Podłączając kable, należy zwrócić uwagę na prawidłowe zorientowanie złączy i gniazd.
-  **OSTRZEŻENIE:** Kabel sieciowy należy odłączyć najpierw od komputera, a następnie od urządzenia sieciowego.
-  **OSTRZEŻENIE:** Jeśli w czytniku kart pamięci znajduje się karta, należy ją nacisnąć i wyjąć.

Zalecane narzędzia

Procedury przedstawione w tym dokumencie mogą wymagać użycia następujących narzędzi:

- Wkrętak krzyżakowy
- Rysik z tworzywa sztucznego

Po zakończeniu serwisowania komputera

 **OSTRZEŻENIE:** Pozostawienie nieużywanych lub nieprzykręconych śrub wewnątrz komputera może poważnie uszkodzić komputer.

- 1 Przykręć wszystkie śruby i sprawdź, czy żadne nieużywane śruby nie pozostały wewnątrz komputera.
- 2 Podłącz do komputera wszelkie urządzenia zewnętrzne, peryferyjne i kable odłączone przed przystąpieniem do pracy.
- 3 Zainstaluj karty pamięci, dyski i wszelkie inne elementy wymontowane przed przystąpieniem do pracy.
- 4 Podłącz komputer i wszystkie urządzenia peryferyjne do gniazdek elektrycznych.
- 5 Włącz komputer.

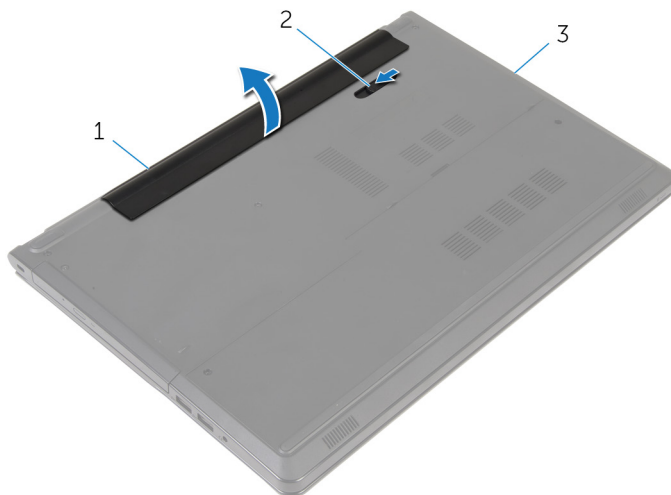
Wymontowywanie akumulatora



PRZESTROGA: Przed przystąpieniem do wykonywania czynności wymagających otwarcia obudowy komputera należy zapoznać się z instrukcjami dotyczącymi bezpieczeństwa dostarczonymi z komputerem i wykonać procedurę przedstawioną w sekcji [Przed rozpoczęciem serwisowania komputera](#). Po zakończeniu pracy należy wykonać procedurę przedstawioną w sekcji [Po zakończeniu serwisowania komputera](#). Dodatkowe zalecenia dotyczące bezpieczeństwa można znaleźć na stronie Regulatory Compliance (Informacje o zgodności z przepisami prawnymi) pod adresem dell.com/regulatory_compliance.

Procedura

- 1 Zamknij wyświetlacz i odwróć komputer spodem do góry.
- 2 Przesuń zatrzask akumulatora w położenie otwarte.
- 3 Palcami unieś akumulator pod kątem i wyjmij go z podstawy komputera.



1 akumulator

2 zatrzask akumulatora

3 podstawa komputera

- 4 Odwróć komputer, otwórz wyświetlacz, a następnie naciśnij przycisk zasilania i przytrzymaj przez pięć sekund, aby odprowadzić ładunki elektryczne z komputera.

Instalowanie akumulatora



PRZESTROGA: Przed przystąpieniem do wykonywania czynności wymagających otwarcia obudowy komputera należy zapoznać się z instrukcjami dotyczącymi bezpieczeństwa dostarczonymi z komputerem i wykonać procedurę przedstawioną w sekcji [Przed rozpoczęciem serwisowania komputera](#). Po zakończeniu pracy należy wykonać procedurę przedstawioną w sekcji [Po zakończeniu serwisowania komputera](#). Dodatkowe zalecenia dotyczące bezpieczeństwa można znaleźć na stronie Regulatory Compliance (Informacje o zgodności z przepisami prawnymi) pod adresem dell.com/regulatory_compliance.

Procedura

Wsuń zaczepy na akumulatorze do szczelin we wnęce akumulatora i dociśnij akumulator, aż zostanie osadzony.

Wymontowywanie napędu dysków optycznych



PRZESTROGA: Przed przystąpieniem do wykonywania czynności wymagających otwarcia obudowy komputera należy zapoznać się z instrukcjami dotyczącymi bezpieczeństwa dostarczonymi z komputerem i wykonać procedurę przedstawioną w sekcji [Przed rozpoczęciem serwisowania komputera](#). Po zakończeniu pracy należy wykonać procedurę przedstawioną w sekcji [Po zakończeniu serwisowania komputera](#). Dodatkowe zalecenia dotyczące bezpieczeństwa można znaleźć na stronie Regulatory Compliance (Informacje o zgodności z przepisami prawnymi) pod adresem dell.com/regulatory_compliance.

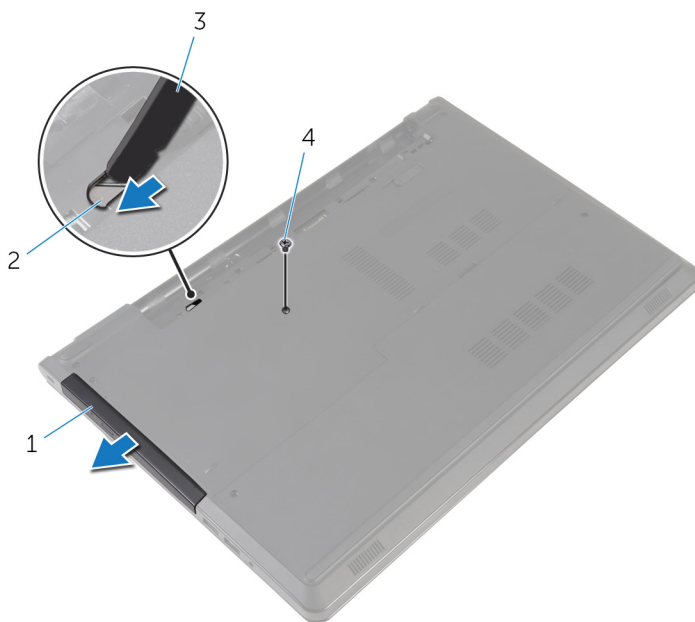
Przed wykonaniem procedury

Wymontuj [akumulator](#).

Procedura

- 1 Wykręć śrubę mocującą zestaw napędu dysków optycznych do podstawy komputera.
- 2 Rysikiem z tworzywa sztucznego wypchnij napęd dysków optycznych przez otwór, aby uwolnić zestaw napędu dysków optycznych z wnętrza.

- 3** Wysuń zestaw napędu dysków optycznych z wnętrza.



1 zestaw napędu dysków
optycznych

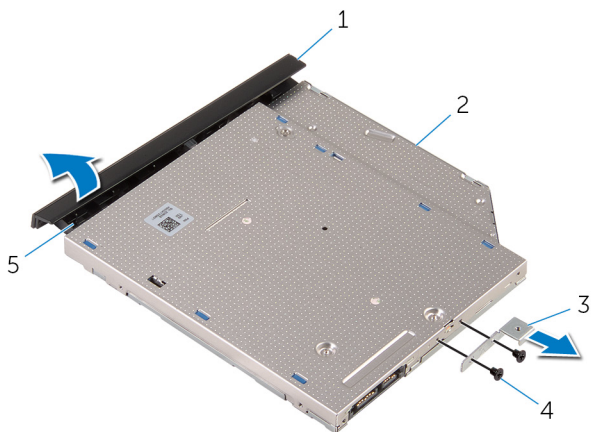
2 kieszeń napędu dysków
optycznych

3 rysik z tworzywa sztucznego

4 śruba

- 4** Ostrożnie pociągnij osłonę napędu dysków optycznych i zdejmij ją z napędu dysków optycznych.

- 5 Wykręć śruby mocujące wspornik napędu dysków optycznych do napędu i zdejmij wspornik z napędu dysków optycznych.



- | | | | |
|---|-----------------------------------|---|-------------------------|
| 1 | osłona napędu dysków optycznych | 2 | napęd dysków optycznych |
| 3 | wspornik napędu dysków optycznych | 4 | śruby (2) |
| 5 | zaczep | | |

Instalowanie napędu dysków optycznych



PRZESTROGA: Przed przystąpieniem do wykonywania czynności wymagających otwarcia obudowy komputera należy zapoznać się z instrukcjami dotyczącymi bezpieczeństwa dostarczonymi z komputerem i wykonać procedurę przedstawioną w sekcji [Przed rozpoczęciem serwisowania komputera](#). Po zakończeniu pracy należy wykonać procedurę przedstawioną w sekcji [Po zakończeniu serwisowania komputera](#). Dodatkowe zalecenia dotyczące bezpieczeństwa można znaleźć na stronie Regulatory Compliance (Informacje o zgodności z przepisami prawnymi) pod adresem dell.com/regulatory_compliance.

Procedura

- 1 Dopasuj otwory na śruby we wsporniku napędu dysków optycznych do otworów w napędzie dysków optycznych.
- 2 Wkręć śruby mocujące wspornik napędu dysków optycznych do napędu.
- 3 Dopasuj zaczepy na osłonie napędu dysków optycznych do szczelin w napędzie i zatrzaśnij osłonę.
- 4 Wsuń zestaw napędu dysków optycznych do wnęki i upewnij się, że otwór na śrubę we wsporniku napędu dysków optycznych jest dopasowany do otworu w podstawie komputera.
- 5 Wkręć śrubę mocującą zestaw napędu dysków optycznych do podstawy komputera.

Po wykonaniu procedury

Zainstaluj [akumulator](#).

Wymontowywanie pokrywy dolnej



PRZESTROGA: Przed przystąpieniem do wykonywania czynności wymagających otwarcia obudowy komputera należy zapoznać się z instrukcjami dotyczącymi bezpieczeństwa dostarczonymi z komputerem i wykonać procedurę przedstawioną w sekcji [Przed rozpoczęciem serwisowania komputera](#). Po zakończeniu pracy należy wykonać procedurę przedstawioną w sekcji [Po zakończeniu serwisowania komputera](#). Dodatkowe zalecenia dotyczące bezpieczeństwa można znaleźć na stronie Regulatory Compliance (Informacje o zgodności z przepisami prawnymi) pod adresem dell.com/regulatory_compliance.

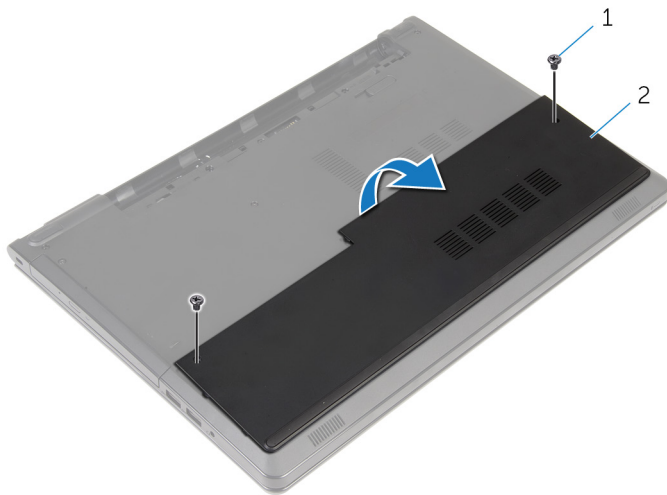
Przed wykonaniem procedury

Wymontuj [akumulator](#).

Procedura

- 1 Zamknij wyświetlacz i odwróć komputer spodem do góry.
- 2 Wykręć śruby mocujące pokrywę dolną do podstawy komputera.
- 3 Koniuszkami palców podważ pokrywę dolną, rozpoczynając od górnej krawędzi, aby wyjąć pokrywę z podstawy komputera.

4 Zdejmij pokrywę dolną z podstawy komputera.



1 śruby (2)

2 pokrywa dolna

Instalowanie pokrywy dolnej



PRZESTROGA: Przed przystąpieniem do wykonywania czynności wymagających otwarcia obudowy komputera należy zapoznać się z instrukcjami dotyczącymi bezpieczeństwa dostarczonymi z komputerem i wykonać procedurę przedstawioną w sekcji [Przed rozpoczęciem serwisowania komputera](#). Po zakończeniu pracy należy wykonać procedurę przedstawioną w sekcji [Po zakończeniu serwisowania komputera](#). Dodatkowe zalecenia dotyczące bezpieczeństwa można znaleźć na stronie Regulatory Compliance (Informacje o zgodności z przepisami prawnymi) pod adresem dell.com/regulatory_compliance.

Procedura

- 1 Wsuń pokrywę dolną do szczelin w podstawie komputera i wciśnij pokrywę dolną na miejsce.
- 2 Wkręć śruby mocujące pokrywę dolną do podstawy komputera.

Po wykonaniu procedury

Zainstaluj [akumulator](#).

Wymontowywanie modułów pamięci



PRZESTROGA: Przed przystąpieniem do wykonywania czynności wymagających otwarcia obudowy komputera należy zapoznać się z instrukcjami dotyczącymi bezpieczeństwa dostarczonymi z komputerem i wykonać procedurę przedstawioną w sekcji [Przed rozpoczęciem serwisowania komputera](#). Po zakończeniu pracy należy wykonać procedurę przedstawioną w sekcji [Po zakończeniu serwisowania komputera](#). Dodatkowe zalecenia dotyczące bezpieczeństwa można znaleźć na stronie Regulatory Compliance (Informacje o zgodności z przepisami prawnymi) pod adresem dell.com/regulatory_compliance.

Przed wykonaniem procedury

- 1 Wymontuj [akumulator](#).
- 2 Wymontuj [pokrywę dolną](#).

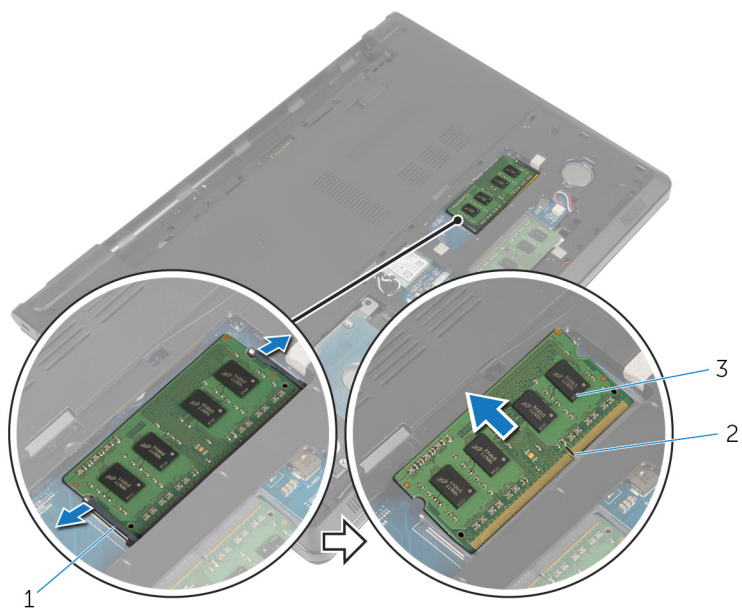
Procedura



UWAGA: Liczba modułów pamięci zależy od zamówionej konfiguracji komputera.

- 1 Ostrożnie rozciągnij palcami zatrzaski zabezpieczające po obu stronach każdego gniazda modułu pamięci, aż moduł zostanie wysunięty.

2 Wyjmij moduł pamięci z gniazda.



1

1 zaciski mocujące (2)

3 moduł pamięci

2 gniazdo modułu pamięci

Instalowanie modułów pamięci




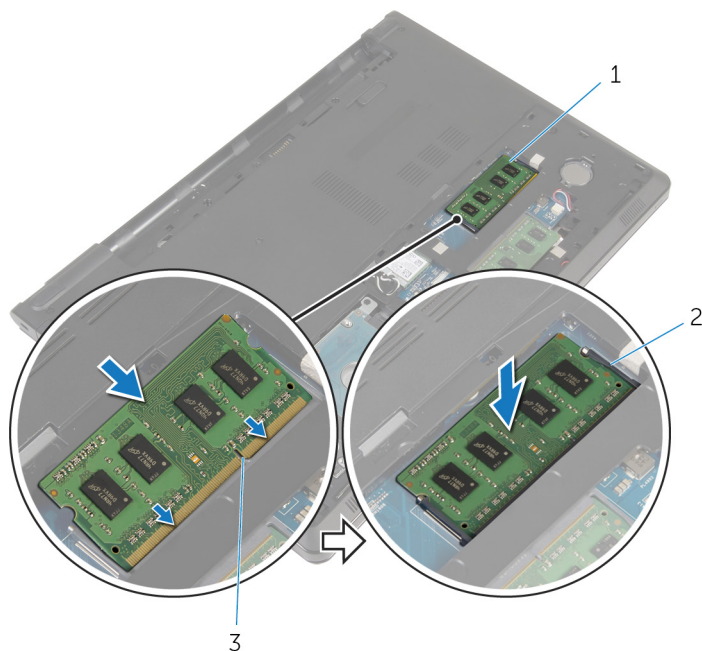
PRZESTROGA: Przed przystąpieniem do wykonywania czynności wymagających otwarcia obudowy komputera należy zapoznać się z instrukcjami dotyczącymi bezpieczeństwa dostarczonymi z komputerem i wykonać procedurę przedstawioną w sekcji [Przed rozpoczęciem serwisowania komputera](#). Po zakończeniu pracy należy wykonać procedurę przedstawioną w sekcji [Po zakończeniu serwisowania komputera](#). Dodatkowe zalecenia dotyczące bezpieczeństwa można znaleźć na stronie Regulatory Compliance (Informacje o zgodności z przepisami prawnymi) pod adresem dell.com/regulatory_compliance.

Procedura

- 1 Dopasuj wycięcie w module pamięci do wypustki w gnieździe.

- 2 Włóż moduł pamięci do gniazda pod kątem i dociśnij, aż zostanie osadzony.

 **UWAGA:** Jeśli nie usłyszysz kliknięcia, wyjmij moduł pamięci i zainstaluj go ponownie.



1 moduł pamięci

2 zaciski mocujące (2)

3 gniazdo modułu pamięci

Po wykonaniu procedury

- 1 Zainstaluj [pokrywę dolną](#).
- 2 Zainstaluj [akumulator](#).

Wymontowywanie dysku twardego



PRZESTROGA: Przed przystąpieniem do wykonywania czynności wymagających otwarcia obudowy komputera należy zapoznać się z instrukcjami dotyczącymi bezpieczeństwa dostarczonymi z komputerem i wykonać procedurę przedstawioną w sekcji [Przed rozpoczęciem serwisowania komputera](#). Po zakończeniu pracy należy wykonać procedurę przedstawioną w sekcji [Po zakończeniu serwisowania komputera](#). Dodatkowe zalecenia dotyczące bezpieczeństwa można znaleźć na stronie Regulatory Compliance (Informacje o zgodności z przepisami prawnymi) pod adresem dell.com/regulatory_compliance.



OSTRZEŻENIE: Dyski twarde są delikatne i należy obchodzić się z nimi bardzo ostrożnie.



OSTRZEŻENIE: Nie należy wyjmować dysku twardego, gdy komputer jest włączony lub w stanie uśpienia, ponieważ może to spowodować utratę danych.

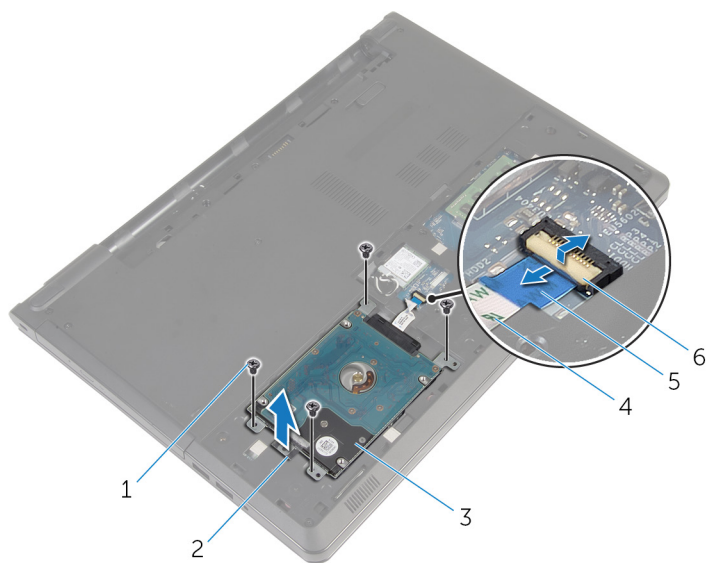
Przed wykonaniem procedury

- 1 Wymontuj [akumulator](#).
- 2 Wymontuj [pokrywę dolną](#).

Procedura

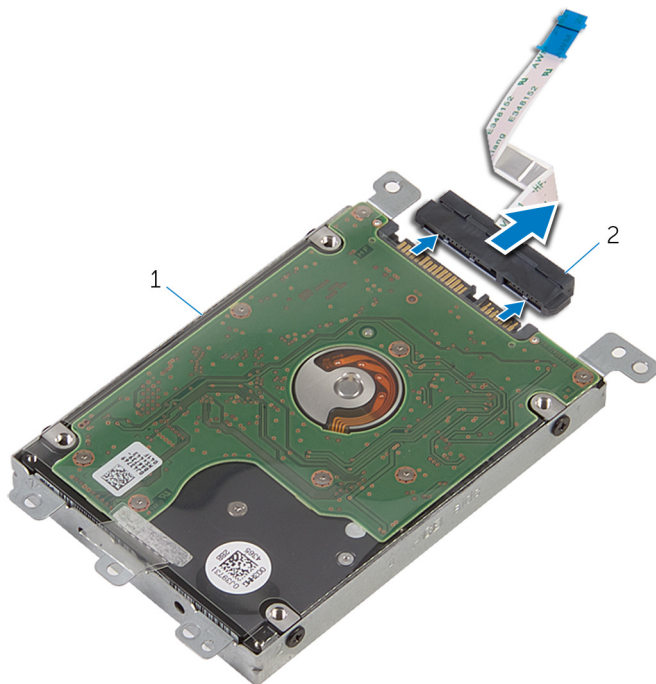
- 1 Unieś zatrzask złącza i przy użyciu uchwyty odłącz kabel dysku twardego od płyty systemowej.
- 2 Wykręć śruby mocujące zestaw dysku twardego do podstawy komputera.

- 3 Pociągając za uchwyt, wyjmij zestaw dysku twardego z podstawy komputera.



- | | | | |
|---|-----------------------|---|-----------------------|
| 1 | śruby (4) | 2 | uchwyt dysku twardego |
| 3 | zestaw dysku twardego | 4 | kabel dysku twardego |
| 5 | uchwyt | 6 | zatrząsk |

4 Oddziel przejściówkę od dysku twardego.

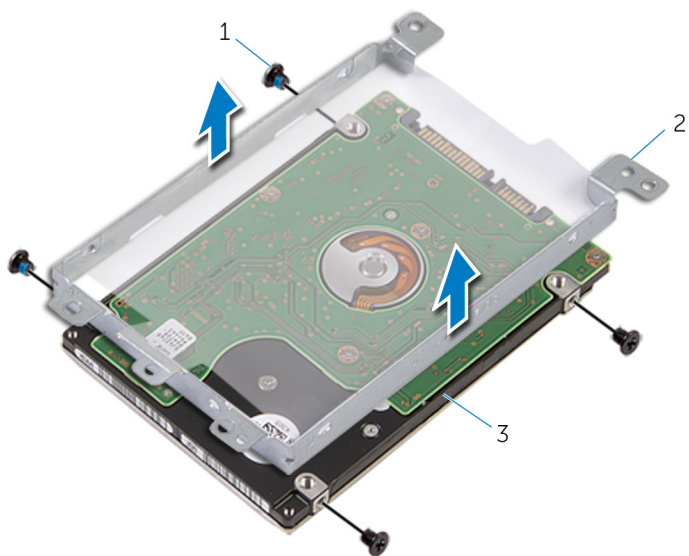


1 zestaw dysku twardego

2 przejściówka

5 Wykręć śruby mocujące wspornik do dysku twardego.

6 Zdejmij wspornik z dysku twardego.




1 śruby (4)

3 dysk twardy

2 wspornik dysku twardego

Instalowanie dysku twardego

 **PRZESTROGA:** Przed przystąpieniem do wykonywania czynności wymagających otwarcia obudowy komputera należy zapoznać się z instrukcjami dotyczącymi bezpieczeństwa dostarczonymi z komputerem i wykonać procedurę przedstawioną w sekcji [Przed rozpoczęciem serwisowania komputera](#). Po zakończeniu pracy należy wykonać procedurę przedstawioną w sekcji [Po zakończeniu serwisowania komputera](#). Dodatkowe zalecenia dotyczące bezpieczeństwa można znaleźć na stronie Regulatory Compliance (Informacje o zgodności z przepisami prawnymi) pod adresem dell.com/regulatory_compliance.

 **OSTRZEŻENIE:** Dyski twarde są delikatne i należy obchodzić się z nimi bardzo ostrożnie.

Procedura

- 1 Umieść wspornik na dysku twardym.
- 2 Dopasuj otwory na śruby we wsporniku dysku twardego do otworów w dysku twardym.
- 3 Wkręć śruby mocujące wspornik do dysku twardego.
- 4 Podłącz przejściówkę do dysku twardego.
- 5 Wsuń zestaw dysku twardego do podstawy komputera i dopasuj otwory na śruby w zestawie dysku twardego do otworów w podstawie komputera.
- 6 Wkręć śruby mocujące zestaw dysku twardego do podstawy komputera.
- 7 Podłącz kabel dysku twardego do złącza i naciśnij zatrzask złącza, aby zamocować kabel do płyty systemowej.

Po wykonaniu procedury

- 1 Zainstaluj [pokrywę dolną](#).
- 2 Zainstaluj [akumulator](#).

Wymontowywanie karty sieci bezprzewodowej



PRZESTROGA: Przed przystąpieniem do wykonywania czynności wymagających otwarcia obudowy komputera należy zapoznać się z instrukcjami dotyczącymi bezpieczeństwa dostarczonymi z komputerem i wykonać procedurę przedstawioną w sekcji [Przed rozpoczęciem serwisowania komputera](#). Po zakończeniu pracy należy wykonać procedurę przedstawioną w sekcji [Po zakończeniu serwisowania komputera](#). Dodatkowe zalecenia dotyczące bezpieczeństwa można znaleźć na stronie Regulatory Compliance (Informacje o zgodności z przepisami prawnymi) pod adresem dell.com/regulatory_compliance.

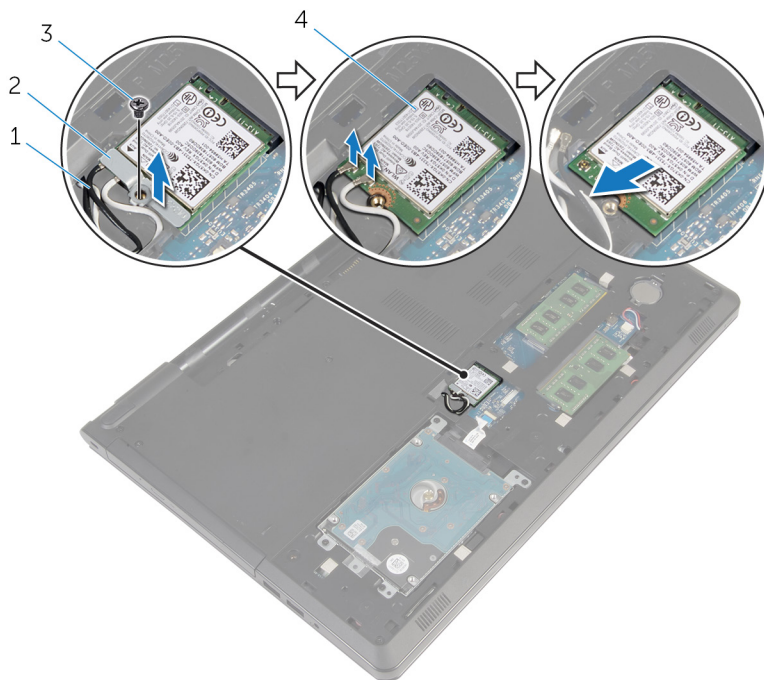
Przed wykonaniem procedury

- 1 Wymontuj [akumulator](#).
- 2 Wymontuj [pokrywę dolną](#).

Procedura

- 1 Wykręć śrubę mocującą wspornik karty sieci bezprzewodowej do płyty systemowej.
- 2 Zdejmij wspornik karty sieci bezprzewodowej z karty sieci bezprzewodowej.
- 3 Odłącz kable antenowe od karty sieci bezprzewodowej.

4 Wyjmij kartę sieci bezprzewodowej z gniazda.




1 kable antenowe (2)

2 wspornik karty sieci
beprzewodowej


3 śruba

4 karta sieci bezprzewodowej

Instalowanie karty sieci bezprzewodowej

 **PRZESTROGA:** Przed przystąpieniem do wykonywania czynności wymagających otwarcia obudowy komputera należy zapoznać się z instrukcjami dotyczącymi bezpieczeństwa dostarczonymi z komputerem i wykonać procedurę przedstawioną w sekcji [Przed rozpoczęciem serwisowania komputera](#). Po zakończeniu pracy należy wykonać procedurę przedstawioną w sekcji [Po zakończeniu serwisowania komputera](#). Dodatkowe zalecenia dotyczące bezpieczeństwa można znaleźć na stronie Regulatory Compliance (Informacje o zgodności z przepisami prawnymi) pod adresem dell.com/regulatory_compliance.

Procedura

 **OSTRZEŻENIE:** Aby uniknąć uszkodzenia kart sieci bezprzewodowej, nie należy umieszczać pod kartą żadnych kabli.

- 1 Dopasuj wycięcie na karcie sieci bezprzewodowej do wypustki w gnieździe karty.
- 2 Dopasuj otwór na śrubę w karcie sieci bezprzewodowej do otworu w płycie systemowej.
- 3 Włóż kartę sieci bezprzewodowej do gniazda.
- 4 Podłącz kable antenowe do karty sieci bezprzewodowej.

W poniższej tabeli przedstawiono schemat kolorów kabli antenowych poszczególnych kart sieci bezprzewodowej obsługiwanych w komputerze.

Złącza na karcie sieci bezprzewodowej	Kolor kabla antenowego
Kabel główny (biały trójkąt)	biały
Kabel pomocniczy (czarny trójkąt)	czarny

- 5 Umieść wspornik karty sieci bezprzewodowej na karcie sieci bezprzewodowej i dopasuj otwór na śrubę we wsporniku do otworu na płycie systemowej.
- 6 Wkręć śrubę mocującą kartę sieci bezprzewodowej do płyty systemowej.

Po wykonaniu procedury

- 1 Zainstaluj [pokrywę dolną](#).
- 2 Zainstaluj [akumulator](#).

Wymontowywanie baterii pastylkowej



PRZESTROGA: Przed przystąpieniem do wykonywania czynności wymagających otwarcia obudowy komputera należy zapoznać się z instrukcjami dotyczącymi bezpieczeństwa dostarczonymi z komputerem i wykonać procedurę przedstawioną w sekcji [Przed rozpoczęciem serwisowania komputera](#). Po zakończeniu pracy należy wykonać procedurę przedstawioną w sekcji [Po zakończeniu serwisowania komputera](#). Dodatkowe zalecenia dotyczące bezpieczeństwa można znaleźć na stronie Regulatory Compliance (Informacje o zgodności z przepisami prawnymi) pod adresem dell.com/regulatory_compliance.



OSTRZEŻENIE: Wyjęcie baterii pastylkowej powoduje zresetowanie ustawień systemu BIOS i przywrócenie ich domyślnych wartości. Producent zaleca zanotowanie ustawień systemu BIOS przed wyjęciem baterii pastylkowej.

Przed wykonaniem procedury

- 1 Wymontuj [akumulator](#).
- 2 Wymontuj [pokrywę dolną](#).

Procedura

Rysikiem z tworzywa sztucznego delikatnie podważ baterię pastylkową i wyjmij ją z gniazda na płycie systemowej.



1 rysik z tworzywa sztucznego
3 gniazdo baterii

2 bateria pastylkowa

Instalowanie baterii pastylkowej



PRZESTROGA: Przed przystąpieniem do wykonywania czynności wymagających otwarcia obudowy komputera należy zapoznać się z instrukcjami dotyczącymi bezpieczeństwa dostarczonymi z komputerem i wykonać procedurę przedstawioną w sekcji [Przed rozpoczęciem serwisowania komputera](#). Po zakończeniu pracy należy wykonać procedurę przedstawioną w sekcji [Po zakończeniu serwisowania komputera](#). Dodatkowe zalecenia dotyczące bezpieczeństwa można znaleźć na stronie Regulatory Compliance (Informacje o zgodności z przepisami prawnymi) pod adresem dell.com/regulatory_compliance.

Procedura

Włóż baterię pastylkową do gniazda na płycie systemowej biegunem dodatnim skierowanym do góry.

Po wykonaniu procedury

- 1 Zainstaluj [pokrywę dolną](#).
- 2 Zainstaluj [akumulator](#).

Wymontowywanie klawiatury



PRZESTROGA: Przed przystąpieniem do wykonywania czynności wymagających otwarcia obudowy komputera należy zapoznać się z instrukcjami dotyczącymi bezpieczeństwa dostarczonymi z komputerem i wykonać procedurę przedstawioną w sekcji [Przed rozpoczęciem serwisowania komputera](#). Po zakończeniu pracy należy wykonać procedurę przedstawioną w sekcji [Po zakończeniu serwisowania komputera](#). Dodatkowe zalecenia dotyczące bezpieczeństwa można znaleźć na stronie Regulatory Compliance (Informacje o zgodności z przepisami prawnymi) pod adresem dell.com/regulatory_compliance.

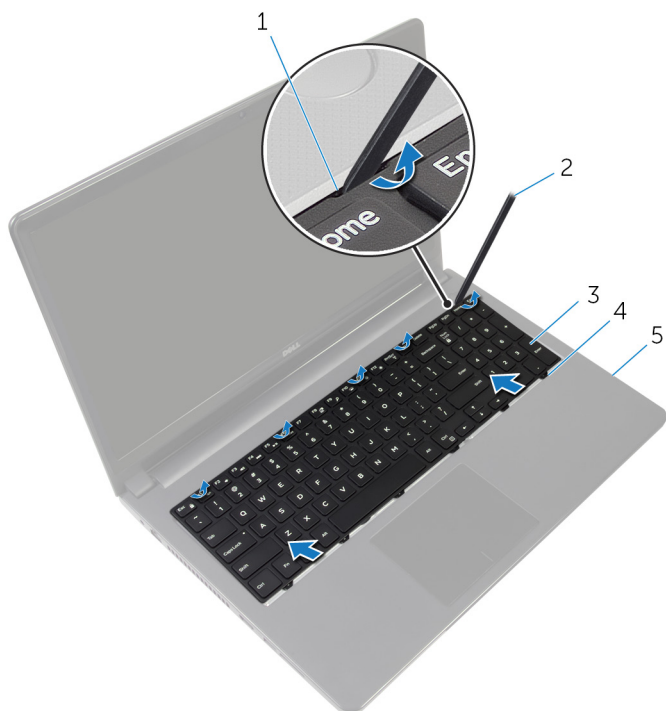
Przed wykonaniem procedury

Wymontuj [akumulator](#).

Procedura

- 1 Odwróć komputer górną częścią ku górze i otwórz wyświetlacz.
- 2 Rysikiem z tworzywa sztucznego podważ klawiaturę, naciskając zatrzaski mocujące.

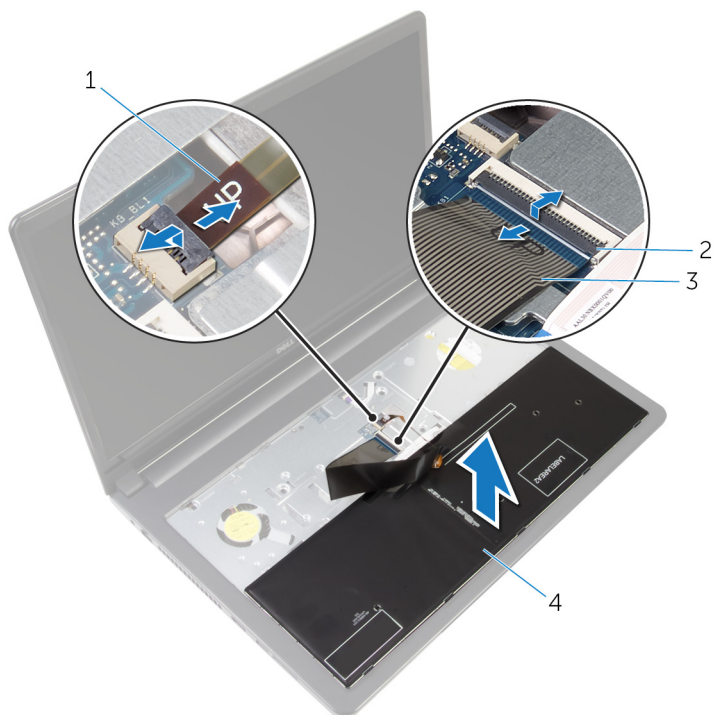
- 3 Wysuń klawiaturę do góry, aby ją uwolnić spod zaczepów w zestawie podparcia dłoni.



- | | | | |
|---|------------------------|---|-----------------------------|
| 1 | zaciski mocujące (5) | 2 | rysik z tworzywa sztucznego |
| 3 | klawiatura | 4 | zaczepy (6) |
| 5 | zestaw podparcia dłoni | | |

- 4 Odwróć klawiaturę i umieść ją na zestawie podparcia dłoni.

- 5 Unieś zatrzaski, aby odłączyć kabel klawiatury i kabel podświetlenia klawiatury od płyty systemowej.



1 kabel podświetlenia

2 zatrzaski (2)

3 kabel klawiatury

4 klawiatura

- 6 Wyjmij klawiaturę z zestawu podparcia dłoni.

Instalowanie klawiatury



PRZESTROGA: Przed przystąpieniem do wykonywania czynności wymagających otwarcia obudowy komputera należy zapoznać się z instrukcjami dotyczącymi bezpieczeństwa dostarczonymi z komputerem i wykonać procedurę przedstawioną w sekcji [Przed rozpoczęciem serwisowania komputera](#). Po zakończeniu pracy należy wykonać procedurę przedstawioną w sekcji [Po zakończeniu serwisowania komputera](#). Dodatkowe zalecenia dotyczące bezpieczeństwa można znaleźć na stronie Regulatory Compliance (Informacje o zgodności z przepisami prawnymi) pod adresem dell.com/regulatory_compliance.

Procedura

- 1 Podłącz kabel klawiatury i kabel podświetlenia klawiatury do płyty systemowej i naciśnij dźwignie złączy, aby umocować kable.
- 2 Odwróć klawiaturę.
- 3 Wsuń zaczepy klawiatury do szczelin w zestawie podparcia dłoni i opuść klawiaturę na miejsce.

Po wykonaniu procedury

Zainstaluj [akumulator](#).

Wymontowywanie podstawy komputera



PRZESTROGA: Przed przystąpieniem do wykonywania czynności wymagających otwarcia obudowy komputera należy zapoznać się z instrukcjami dotyczącymi bezpieczeństwa dostarczonymi z komputerem i wykonać procedurę przedstawioną w sekcji [Przed rozpoczęciem serwisowania komputera](#). Po zakończeniu pracy należy wykonać procedurę przedstawioną w sekcji [Po zakończeniu serwisowania komputera](#). Dodatkowe zalecenia dotyczące bezpieczeństwa można znaleźć na stronie Regulatory Compliance (Informacje o zgodności z przepisami prawnymi) pod adresem dell.com/regulatory_compliance.

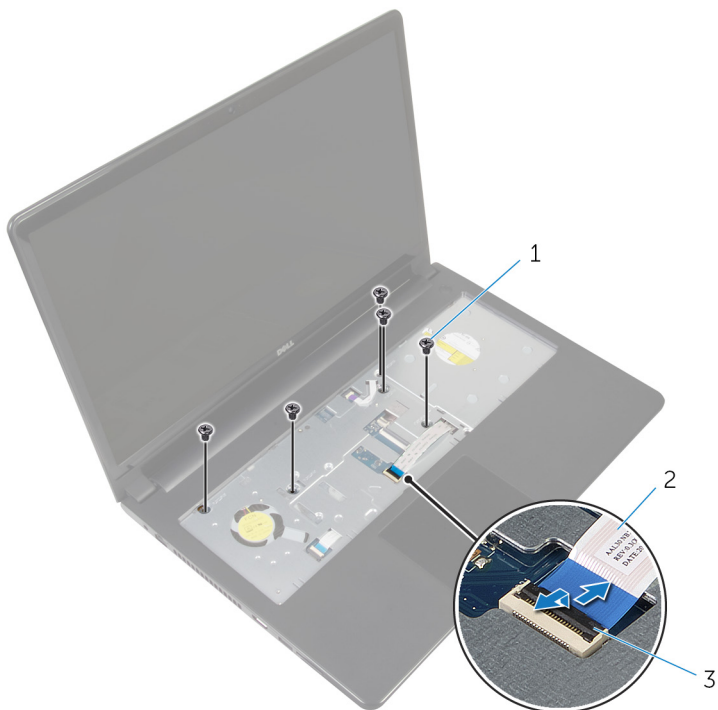
Przed wykonaniem procedury

- 1 Wymontuj [akumulator](#).
- 2 Wymontuj [napęd dysków optycznych](#).
- 3 Wymontuj [pokrywę dolną](#).
- 4 Wymontuj [dysk twardy](#).
- 5 Wymontuj [kartę sieci bezprzewodowej](#).
- 6 Wymontuj [klawiaturę](#).

Procedura

- 1 Podnieś zatrzask i odłącz kabel napędu dysków optycznych od płyty systemowej.

- 2 Wykręć śruby mocujące podstawę komputera do zestawu podparcia dłoni.



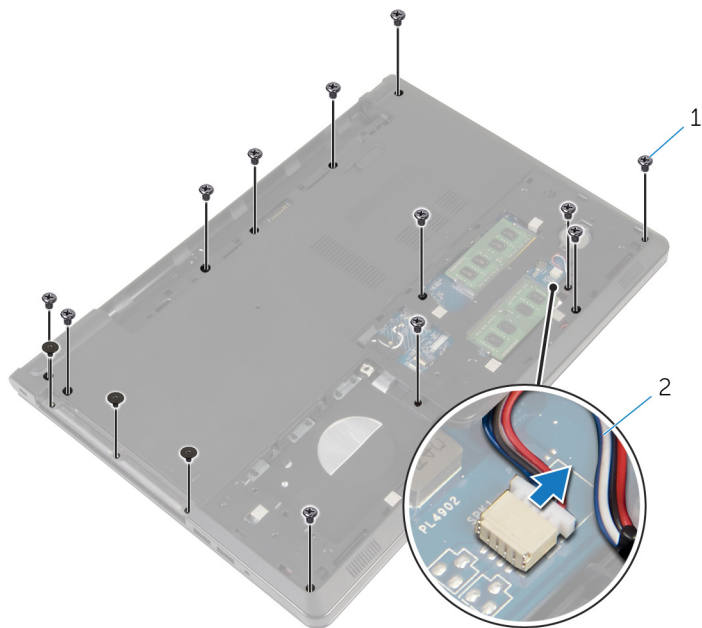
1 śruby (5)

2 kabel napędu dysków optycznych

3 zatrzask

- 3 Zamknij wyświetlacz i odwróć komputer spodem do góry.
- 4 Odłącz kabel głośnika od złącza na płycie systemowej.

- 5** Wykręć śruby mocujące podstawę komputera do zestawu podparcia dłoni.

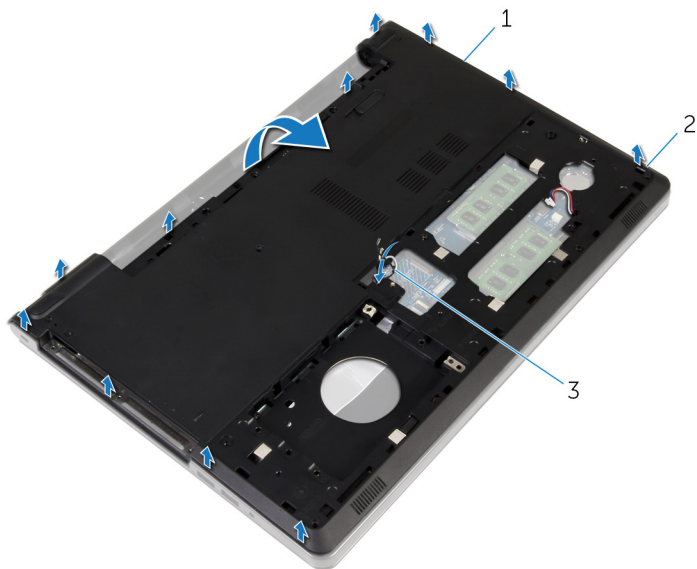


1 śruby (15)

2 kabel głośników

- 6** Rozpoczynając od obszaru wokół zawiasów wyświetlacza, podważ palcami podstawę komputera, aby ją uwolnić z zestawu podparcia dłoni .

- 7 Zdejmij podstawę komputera z zestawu podparcia dłoni i wyjmij kable antenowe przez otwór w podstawie komputera.



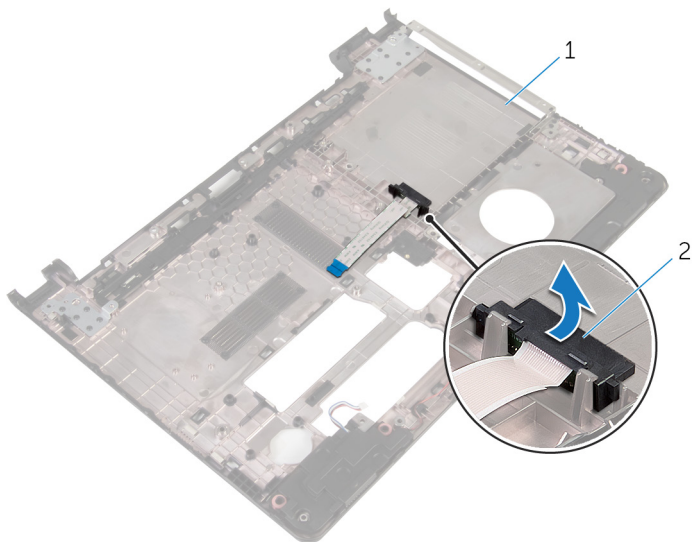
1 podstawa komputera

2 zaczepy

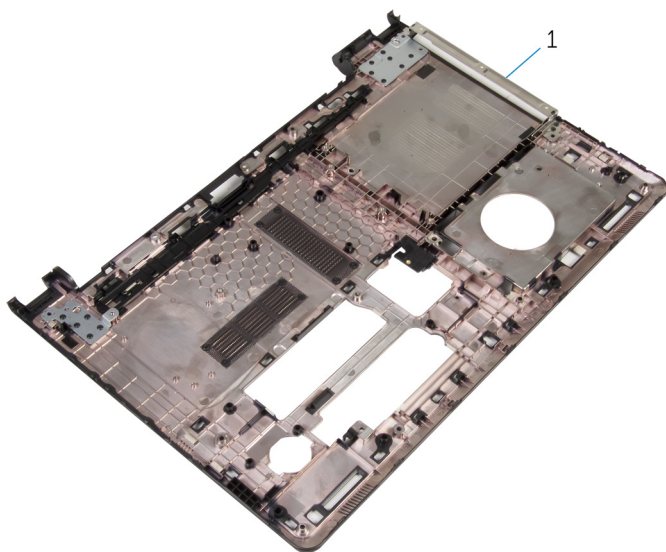
3 kable antenowe

- 8 Wykonaj punkty od 2 do 4 procedury „[Wymontowywanie głośników](#)”.

- 9 Wyjmij przejściówkę napędu dysków optycznych razem z kablem z podstawy komputera.



- 1 przejściówka napędu dysków optycznych



- 1 podstawa komputera

Instalowanie podstawy komputera



PRZESTROGA: Przed przystąpieniem do wykonywania czynności wymagających otwarcia obudowy komputera należy zapoznać się z instrukcjami dotyczącymi bezpieczeństwa dostarczonymi z komputerem i wykonać procedurę przedstawioną w sekcji [Przed rozpoczęciem serwisowania komputera](#). Po zakończeniu pracy należy wykonać procedurę przedstawioną w sekcji [Po zakończeniu serwisowania komputera](#). Dodatkowe zalecenia dotyczące bezpieczeństwa można znaleźć na stronie Regulatory Compliance (Informacje o zgodności z przepisami prawnymi) pod adresem dell.com/regulatory_compliance.

Procedura

- 1 Umieść przejściówkę napędu dysków optycznych w podstawie komputera.
- 2 Wykonaj punkty od 1 do 3 procedury „[Instalowanie głośników](#)”.
- 3 Przełóż kable antenowe przez otwór w podstawie komputera.
- 4 Dociśnij podstawę komputera wzdłuż krawędzi, aby ją osadzić na miejscu.
- 5 Wkręć śruby mocujące podstawę komputera do zestawu podparcia dłoni.
- 6 Obróć komputer górną częścią ku górze i otwórz wyświetlacz.
- 7 Wkręć śruby mocujące podstawę komputera do zestawu podparcia dłoni.
- 8 Podłącz kabel napędu dysków optycznych do złącza i naciśnij zatrzask, aby zamocować kabel.

Po wykonaniu procedury

- 1 Zainstaluj [klawiaturę](#).
- 2 Zainstaluj [kartę sieci bezprzewodowej](#).
- 3 Zainstaluj [dysk twardy](#).
- 4 Zainstaluj [pokrywę dolną](#).
- 5 Zainstaluj [napęd dysków optycznych](#).
- 6 Zainstaluj [akumulator](#).

Wymontowywanie zaślepki napędu dysków optycznych



PRZESTROGA: Przed przystąpieniem do wykonywania czynności wymagających otwarcia obudowy komputera należy zapoznać się z instrukcjami dotyczącymi bezpieczeństwa dostarczonymi z komputerem i wykonać procedurę przedstawioną w sekcji [Przed rozpoczęciem serwisowania komputera](#). Po zakończeniu pracy należy wykonać procedurę przedstawioną w sekcji [Po zakończeniu serwisowania komputera](#). Dodatkowe zalecenia dotyczące bezpieczeństwa można znaleźć na stronie Regulatory Compliance (Informacje o zgodności z przepisami prawnymi) pod adresem dell.com/regulatory_compliance.

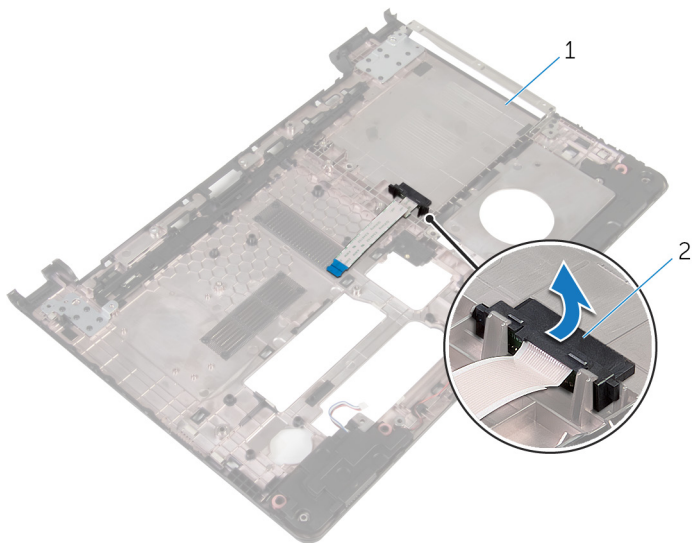
Przed wykonaniem procedury

- 1 Wymontuj [akumulator](#).
- 2 Wymontuj [napęd dysków optycznych](#).
- 3 Wymontuj [pokrywę dolną](#).
- 4 Wymontuj [dysk twardy](#).
- 5 Wymontuj [kartę sieci bezprzewodowej](#).
- 6 Wymontuj [klawiaturę](#).

Procedura

- 1 Wykonaj punkty od 1 do 7 procedury „[Wymontowywanie podstawy komputera](#)”.

- 2 Wyjmij przejściówkę napędu dysków optycznych razem z kablem z podstawy komputera.



1 podstawa komputera

2 przejściówka napędu dysków optycznych

Instalowanie zaślepki napędu dysków optycznych



PRZESTROGA: Przed przystąpieniem do wykonywania czynności wymagających otwarcia obudowy komputera należy zapoznać się z instrukcjami dotyczącymi bezpieczeństwa dostarczonymi z komputerem i wykonać procedurę przedstawioną w sekcji [Przed rozpoczęciem serwisowania komputera](#). Po zakończeniu pracy należy wykonać procedurę przedstawioną w sekcji [Po zakończeniu serwisowania komputera](#). Dodatkowe zalecenia dotyczące bezpieczeństwa można znaleźć na stronie Regulatory Compliance (Informacje o zgodności z przepisami prawnymi) pod adresem dell.com/regulatory_compliance.

Procedura

- 1 Umieść przejściówkę napędu dysków optycznych w podstawie komputera.
- 2 Wykonaj punkty od 3 do 8 procedury „[Instalowanie podstawy komputera](#)”.

Po wykonaniu procedury

- 1 Zainstaluj [klawiaturę](#).
- 2 Zainstaluj [kartę sieci bezprzewodowej](#).
- 3 Zainstaluj [dysk twardy](#).
- 4 Zainstaluj [pokrywę dolną](#).
- 5 Zainstaluj [napęd dysków optycznych](#).
- 6 Zainstaluj [akumulator](#).

Wymontowywanie głośników



PRZESTROGA: Przed przystąpieniem do wykonywania czynności wymagających otwarcia obudowy komputera należy zapoznać się z instrukcjami dotyczącymi bezpieczeństwa dostarczonymi z komputerem i wykonać procedurę przedstawioną w sekcji [Przed rozpoczęciem serwisowania komputera](#). Po zakończeniu pracy należy wykonać procedurę przedstawioną w sekcji [Po zakończeniu serwisowania komputera](#). Dodatkowe zalecenia dotyczące bezpieczeństwa można znaleźć na stronie Regulatory Compliance (Informacje o zgodności z przepisami prawnymi) pod adresem dell.com/regulatory_compliance.

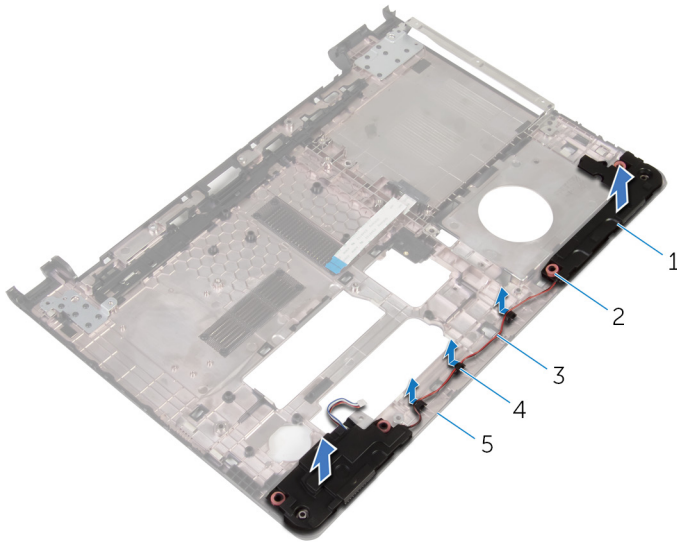
Przed wykonaniem procedury

- 1 Wymontuj [akumulator](#).
- 2 Wymontuj [napęd dysków optycznych](#).
- 3 Wymontuj [pokrywę dolną](#).
- 4 Wymontuj [dysk twardy](#).
- 5 Wymontuj [kartę sieci bezprzewodowej](#).
- 6 Wymontuj [klawiaturę](#).

Procedura

- 1 Wykonaj punkty od 1 do 7 procedury „[Wymontowywanie podstawy komputera](#)”.
- 2 Odwróć podstawę komputera.
- 3 Zanotuj sposób poprowadzenia kabla głośników i położenie gumowych pierścieni uszczelniających w podstawie komputera.

- 4 Wyjmij głośniki razem z kablem z podstawy komputera.



- | | | | |
|---|--------------------|---|---------------------------------------|
| 1 | głośniki (2) | 2 | gumowe pierścienie uszczelniające (4) |
| 3 | kabel głośników | 4 | przewodnice |
| 5 | podstawa komputera | | |

Instalowanie głośników



PRZESTROGA: Przed przystąpieniem do wykonywania czynności wymagających otwarcia obudowy komputera należy zapoznać się z instrukcjami dotyczącymi bezpieczeństwa dostarczonymi z komputerem i wykonać procedurę przedstawioną w sekcji [Przed rozpoczęciem serwisowania komputera](#). Po zakończeniu pracy należy wykonać procedurę przedstawioną w sekcji [Po zakończeniu serwisowania komputera](#). Dodatkowe zalecenia dotyczące bezpieczeństwa można znaleźć na stronie Regulatory Compliance (Informacje o zgodności z przepisami prawnymi) pod adresem dell.com/regulatory_compliance.

Procedura

- 1 Za pomocą wypustek prowadzących w podstawie komputera umieść głośniki w podstawie komputera.
- 2 Umieść kabel głośników w prowadnicach w podstawie komputera.
- 3 Umieść gumowe pierścienie uszczelniające na miejscu, jeśli zostały przesunięte podczas instalowania głośników.
- 4 Wykonaj punkty od 3 do 8 procedury „[Instalowanie podstawy komputera](#)”.

Po wykonaniu procedury

- 1 Zainstaluj [klawiaturę](#).
- 2 Zainstaluj [kartę sieci bezprzewodowej](#).
- 3 Zainstaluj [dysk twardy](#).
- 4 Zainstaluj [pokrywę dolną](#).
- 5 Zainstaluj [napęd dysków optycznych](#).
- 6 Zainstaluj [akumulator](#).

Wymontowanie płyty we/wy



PRZESTROGA: Przed przystąpieniem do wykonywania czynności wymagających otwarcia obudowy komputera należy zapoznać się z instrukcjami dotyczącymi bezpieczeństwa dostarczonymi z komputerem i wykonać procedurę przedstawioną w sekcji [Przed rozpoczęciem serwisowania komputera](#). Po zakończeniu pracy należy wykonać procedurę przedstawioną w sekcji [Po zakończeniu serwisowania komputera](#). Dodatkowe zalecenia dotyczące bezpieczeństwa można znaleźć na stronie Regulatory Compliance (Informacje o zgodności z przepisami prawnymi) pod adresem dell.com/regulatory_compliance.

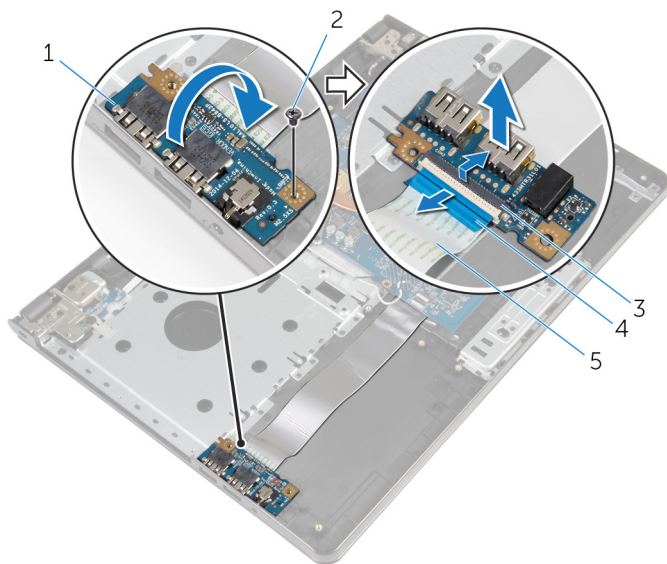
Przed wykonaniem procedury

- 1 Wymontuj [akumulator](#).
- 2 Wymontuj [napęd dysków optycznych](#).
- 3 Wymontuj [pokrywę dolną](#).
- 4 Wymontuj [dysk twardy](#).
- 5 Wymontuj [kartę sieci bezprzewodowej](#).
- 6 Wymontuj [klawiaturę](#).
- 7 Wykonaj punkty od 1 do 7 procedury „[Wymontowywanie podstawy komputera](#)”.

Procedura

- 1 Wykręć śrubę mocującą płytę we/wy do zestawu podparcia dłoni.
- 2 Wyjmij płytę we/wy i odwróć ją.
- 3 Unieś zatrzask i przy użyciu uchwytu odłącz kabel płyty we/wy od płyty we/wy.

4 Wymij płytę we/wy z zestawu podparcia dłoni.



1 płyta we/wy

3 zatrzask

5 kabel płyty we/wy

2 śruba

4 uchwyt

Instalowanie płyty we/wy



PRZESTROGA: Przed przystąpieniem do wykonywania czynności wymagających otwarcia obudowy komputera należy zapoznać się z instrukcjami dotyczącymi bezpieczeństwa dostarczonymi z komputerem i wykonać procedurę przedstawioną w sekcji [Przed rozpoczęciem serwisowania komputera](#). Po zakończeniu pracy należy wykonać procedurę przedstawioną w sekcji [Po zakończeniu serwisowania komputera](#). Dodatkowe zalecenia dotyczące bezpieczeństwa można znaleźć na stronie Regulatory Compliance (Informacje o zgodności z przepisami prawnymi) pod adresem dell.com/regulatory_compliance.




Procedura

- 1 Podłącz kabel płyty we/wy do złącza kabla płyty we/wy i naciśnij zatrzask złącza, aby zamocować kabel.
- 2 Odwróć płytę we/wy i dopasuj otwór na śrubę w płycie we/wy do otworu w zestawie podparcia dłoni.
- 3 Wkręć śrubę mocującą płytę we/wy do zestawu podparcia dłoni.

Po wykonaniu procedury

- 1 Wykonaj punkty od 3 do 8 procedury „[Instalowanie podstawy komputera](#)”.
- 2 Zainstaluj [klawiaturę](#).
- 3 Zainstaluj [kartę sieci bezprzewodowej](#).
- 4 Zainstaluj [dysk twardy](#).
- 5 Zainstaluj [pokrywę dolną](#).
- 6 Zainstaluj [napęd dysków optycznych](#).
- 7 Zainstaluj [akumulator](#).


Wymontowywanie zestawu radiatora

-  **PRZESTROGA:** Przed przystąpieniem do wykonywania czynności wymagających otwarcia obudowy komputera należy zapoznać się z instrukcjami dotyczącymi bezpieczeństwa dostarczonymi z komputerem i wykonać procedurę przedstawioną w sekcji [Przed rozpoczęciem serwisowania komputera](#). Po zakończeniu pracy należy wykonać procedurę przedstawioną w sekcji [Po zakończeniu serwisowania komputera](#). Dodatkowe zalecenia dotyczące bezpieczeństwa można znaleźć na stronie Regulatory Compliance (Informacje o zgodności z przepisami prawnymi) pod adresem dell.com/regulatory_compliance.
-  **PRZESTROGA:** Radiator może się nagrzewać podczas pracy komputera; jest to normalne zjawisko. Przed dotknięciem radiatora należy poczekać, aż ostygnie.
-  **OSTRZEŻENIE:** Aby zapewnić jak najlepsze chłodzenie procesora, nie należy dotykać powierzchni termoprzewodzących na zestawie chłodzenia procesora. Substancje oleiste na skórze dłoni mogą zmniejszyć przewodność cieplną.

Przed wykonaniem procedury

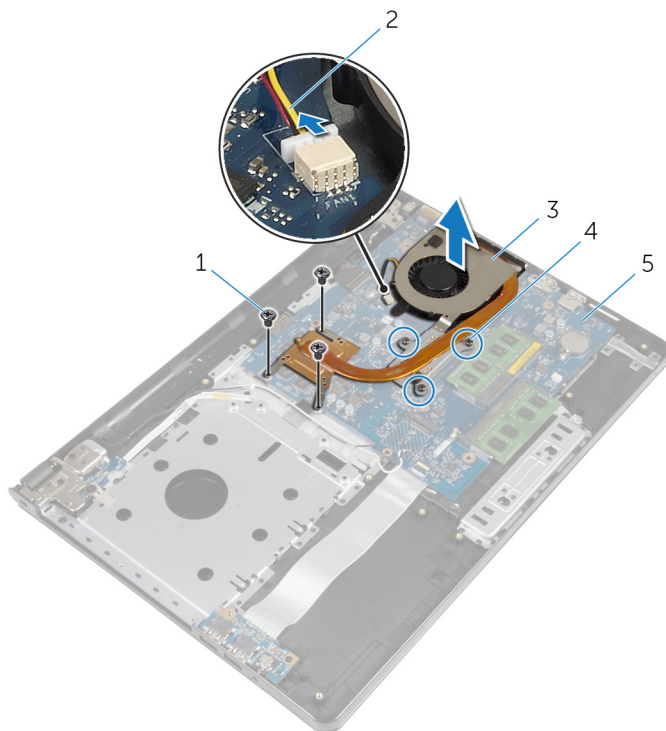
- 1 Wymontuj [akumulator](#).
- 2 Wymontuj [napęd dysków optycznych](#).
- 3 Wymontuj [pokrywę dolną](#).
- 4 Wymontuj [dysk twardy](#).
- 5 Wymontuj [kartę sieci bezprzewodowej](#).
- 6 Wymontuj [klawiaturę](#).
- 7 Wykonaj punkty od 1 do 7 procedury „[Wymontowywanie podstawy komputera](#)”.

Procedura

 **UWAGA:** Liczba śrub i wygląd zestawu radiatora zależą od zamówionej konfiguracji komputera.

- 1 Odłącz kabel wentylatora od płyty systemowej.
- 2 W kolejności wskazanej na zestawie radiatora poluzuj śruby mocujące zestaw radiatora do płyty systemowej.
- 3 W kolejności wskazanej na zestawie radiatora wykręć śruby mocujące zestaw radiatora do płyty systemowej.

4 Zdejmij zestaw radiatora z płyty systemowej.



1 śruby (3)


3 zestaw radiatora

5 płyta systemowa


2 kabel wentylatora

4 śruby mocujące (3)

Instalowanie zestawu radiatora

 **PRZESTROGA:** Przed przystąpieniem do wykonywania czynności wymagających otwarcia obudowy komputera należy zapoznać się z instrukcjami dotyczącymi bezpieczeństwa dostarczonymi z komputerem i wykonać procedurę przedstawioną w sekcji [Przed rozpoczęciem serwisowania komputera](#). Po zakończeniu pracy należy wykonać procedurę przedstawioną w sekcji [Po zakończeniu serwisowania komputera](#). Dodatkowe zalecenia dotyczące bezpieczeństwa można znaleźć na stronie Regulatory Compliance (Informacje o zgodności z przepisami prawnymi) pod adresem dell.com/regulatory_compliance.

 **OSTRZEŻENIE:** Nieprawidłowe zainstalowanie radiatora może spowodować uszkodzenie płyty systemowej i procesora.

 **UWAGA:** Jeśli jest instalowana wcześniej używana płyta systemowa i ten sam wentylator, można ponownie wykorzystać tę samą pastę termoprzewodzącą. W przypadku wymiany płyty systemowej lub wentylatora należy użyć podkładki termoprzewodzącej dostarczonej w zestawie, aby zapewnić właściwe odprowadzanie ciepła.

Procedura

- 1 Umieść zestaw radiatora na płycie systemowej.
- 2 Dopasuj otwory na śruby w zestawie radiatora do otworów w płycie systemowej.
- 3 W kolejności wskazanej na zestawie radiatora wkręć śruby mocujące zestaw radiatora do płyty systemowej.
- 4 W kolejności wskazanej na zestawie radiatora dokręć śruby mocujące zestaw radiatora do płyty systemowej.
- 5 Podłącz kabel wentylatora do złącza na płycie systemowej.

Po wykonaniu procedury

- 1 Wykonaj punkty od 3 do 8 procedury „[Instalowanie podstawy komputera](#)”.
- 2 Zainstaluj [klawiaturę](#).
- 3 Zainstaluj [kartę sieci bezprzewodowej](#).
- 4 Zainstaluj [dysk twardy](#).
- 5 Zainstaluj [pokrywę dolną](#).
- 6 Zainstaluj [napęd dysków optycznych](#).
- 7 Zainstaluj [akumulator](#).

Wymontowywanie modułu przycisku zasilania



PRZESTROGA: Przed przystąpieniem do wykonywania czynności wymagających otwarcia obudowy komputera należy zapoznać się z instrukcjami dotyczącymi bezpieczeństwa dostarczonymi z komputerem i wykonać procedurę przedstawioną w sekcji [Przed rozpoczęciem serwisowania komputera](#). Po zakończeniu pracy należy wykonać procedurę przedstawioną w sekcji [Po zakończeniu serwisowania komputera](#). Dodatkowe zalecenia dotyczące bezpieczeństwa można znaleźć na stronie Regulatory Compliance (Informacje o zgodności z przepisami prawnymi) pod adresem dell.com/regulatory_compliance.

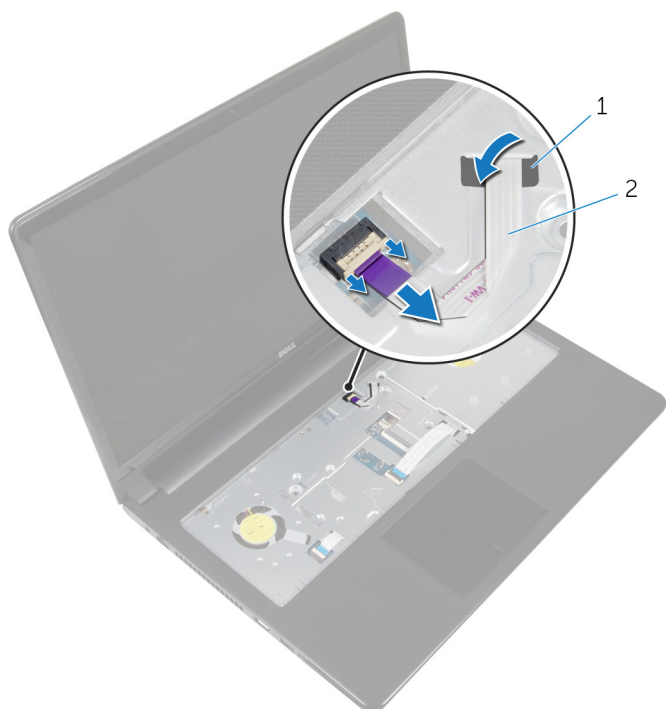
Przed wykonaniem procedury

- 1 Wymontuj [akumulator](#).
- 2 Wymontuj [napęd dysków optycznych](#).
- 3 Wymontuj [pokrywę dolną](#).
- 4 Wymontuj [dysk twardy](#).
- 5 Wymontuj [kartę sieci bezprzewodowej](#).
- 6 Wymontuj [klawiaturę](#).
- 7 Wykonaj punkty od 1 do 7 procedury „[Wymontowywanie podstawy komputera](#)”.

Procedura

- 1 Obróć komputer górną częścią ku górze i otwórz wyświetlacz.
- 2 Odłącz kabel płyty przycisku zasilania od płyty systemowej.

- 3** Przełóż kabel płyty przycisku zasilania przez otwór w zestawie podparcia dłoni.

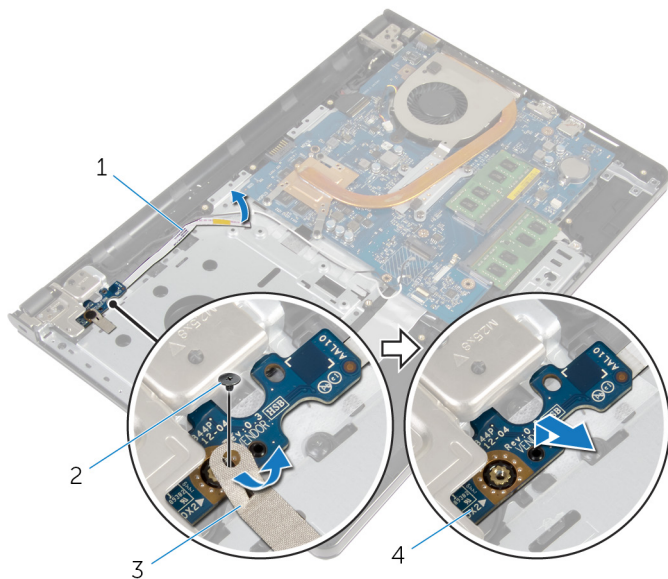


1 szczelina

2 kabel płyty przycisku zasilania

- 4** Zamknij wyświetlacz i odwróć komputer spodem do góry.
5 Wykręć śrubę mocującą płytę przycisku zasilania do podparcia dłoni.
6 Odklej taśmę od płyty przycisku zasilania.

7 Wyjmij płytę przycisku zasilania pod kątem razem z kablem z zestawu podparcia dłoni.



1 kabel płyty przycisku zasilania

2 śruba

3 taśma

4 płyta przycisku zasilania

Instalowanie modułu przycisku zasilania



PRZESTROGA: Przed przystąpieniem do wykonywania czynności wymagających otwarcia obudowy komputera należy zapoznać się z instrukcjami dotyczącymi bezpieczeństwa dostarczonymi z komputerem i wykonać procedurę przedstawioną w sekcji [Przed rozpoczęciem serwisowania komputera](#). Po zakończeniu pracy należy wykonać procedurę przedstawioną w sekcji [Po zakończeniu serwisowania komputera](#). Dodatkowe zalecenia dotyczące bezpieczeństwa można znaleźć na stronie Regulatory Compliance (Informacje o zgodności z przepisami prawnymi) pod adresem dell.com/regulatory_compliance.

Procedura

- 1 Dopasuj otwory na śruby na płycie przycisku zasilania do otworów w zestawie podparcia dłoni.
- 2 Przyklej taśmę do płyty przycisku zasilania.
- 3 Wkręć śrubę mocującą płytę przycisku zasilania do podparcia dłoni.
- 4 Przelóż kabel przez otwór w zestawie podparcia dłoni.
- 5 Obróć komputer górną częścią ku górze i otwórz wyświetlacz.
- 6 Podłącz kabel płyty przycisku zasilania do płyty systemowej.

Po wykonaniu procedury

- 1 Wykonaj punkty od 3 do 8 procedury „[Instalowanie podstawy komputera](#)”.
- 2 Zainstaluj [klawiaturę](#).
- 3 Zainstaluj [kartę sieci bezprzewodowej](#).
- 4 Zainstaluj [dysk twardy](#).
- 5 Zainstaluj [pokrywę dolną](#).
- 6 Zainstaluj [napęd dysków optycznych](#).
- 7 Zainstaluj [akumulator](#).

Wymontowywanie płyty systemowej



PRZESTROGA: Przed przystąpieniem do wykonywania czynności wymagających otwarcia obudowy komputera należy zapoznać się z instrukcjami dotyczącymi bezpieczeństwa dostarczonymi z komputerem i wykonać procedurę przedstawioną w sekcji [Przed rozpoczęciem serwisowania komputera](#). Po zakończeniu pracy należy wykonać procedurę przedstawioną w sekcji [Po zakończeniu serwisowania komputera](#). Dodatkowe zalecenia dotyczące bezpieczeństwa można znaleźć na stronie Regulatory Compliance (Informacje o zgodności z przepisami prawnymi) pod adresem dell.com/regulatory_compliance.



UWAGA: Znacznik serwisowy komputera znajduje się na płycie systemowej. Po wymianie płyty systemowej należy wprowadzić znacznik serwisowy w systemie BIOS.



UWAGA: Wymiana płyty systemowej powoduje usunięcie wszystkich zmian wprowadzonych w systemie BIOS za pomocą programu konfiguracji systemu. Po wymianie płyty systemowej trzeba ponownie wprowadzić żądane zmiany.



UWAGA: Przed odłączeniem kabli od płyty systemowej należy zanotować rozmieszczenie złączy, tak aby móc poprawnie podłączyć kable po wymianie płyty systemowej.

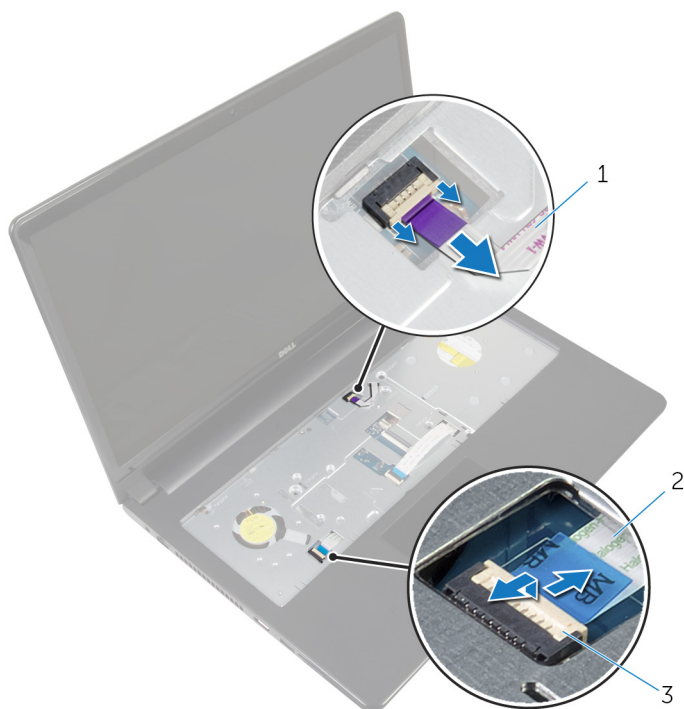
Przed wykonaniem procedury

- 1 Wymontuj [akumulator](#).
- 2 Wymontuj [napęd dysków optycznych](#).
- 3 Wymontuj [pokrywę dolną](#).
- 4 Wymontuj [dysk twardy](#).
- 5 Wymontuj [kartę sieci bezprzewodowej](#).
- 6 Wymontuj [klawiaturę](#).
- 7 Wykonaj punkty od 1 do 7 procedury „[Wymontowywanie podstawy komputera](#)”.
- 8 Wymontuj [płyte wejścia/wyjścia](#).

Procedura

- 1 Obróć komputer górną częścią ku górze i otwórz wyświetlacz.
- 2 Odłącz kabel płyty przycisku zasilania od płyty systemowej.

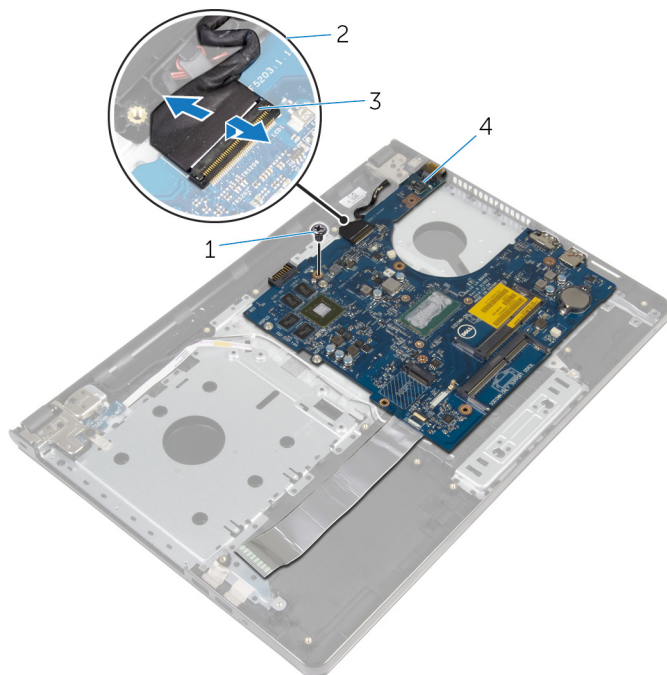
- 3** Unieś zatrzask złącza i odłącz kabel tabliczki dotykowej od złącza na płycie systemowej.



- 1 kabel płyty przycisku zasilania 2 kabel tabliczki dotykowej
3 zatrzask

- 4** Zamknij panel wyświetlacza i odwróć komputer spodem do góry.
5 Unieś zatrzask złącza i odłącz kabel wyświetlacza od płyty systemowej.

- 6 Wykręć śrubę mocującą płytę systemową do zestawu podparcia dłoni.



1 śruba

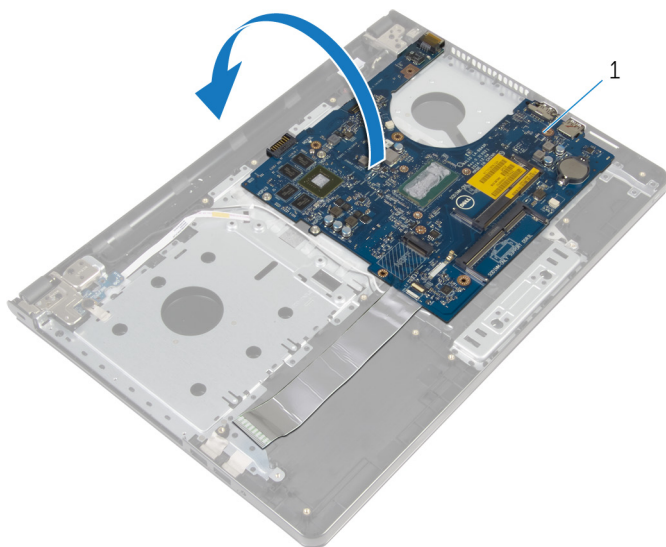
2 kabel wyświetlacza

3 zatrzask

4 płyta systemowa

- 7 Ostrożnie unieś płytę systemową, zaczynając od wewnętrznej krawędzi, i uwolnij porty z zestawu podparcia dłoni.

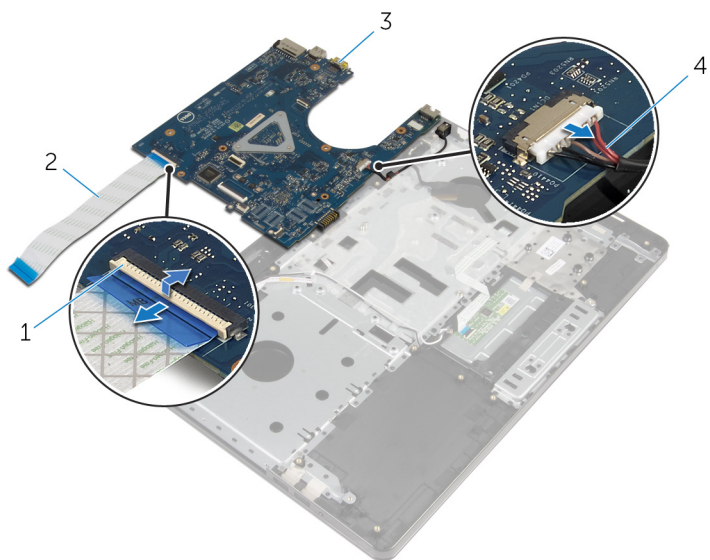
- 8** Odwróć płytę systemową.



1 płyta systemowa

- 9** Unieś zatrzask i odłącz kabel płyty we/wy od płyty systemowej.
10 Odłącz kabel gniazda zasilacza od płyty systemowej.

11 Wyjmij płytę systemową z podparcia dłoni.




1 zatrzask


3 płyta systemowa


2 kabel płyty we/wy

4 kabel gniazda zasilacza

Instalowanie płyty systemowej

 **PRZESTROGA:** Przed przystąpieniem do wykonywania czynności wymagających otwarcia obudowy komputera należy zapoznać się z instrukcjami dotyczącymi bezpieczeństwa dostarczonymi z komputerem i wykonać procedurę przedstawioną w sekcji [Przed rozpoczęciem serwisowania komputera](#). Po zakończeniu pracy należy wykonać procedurę przedstawioną w sekcji [Po zakończeniu serwisowania komputera](#). Dodatkowe zalecenia dotyczące bezpieczeństwa można znaleźć na stronie Regulatory Compliance (Informacje o zgodności z przepisami prawnymi) pod adresem dell.com/regulatory_compliance.

 **UWAGA:** Znacznik serwisowy komputera znajduje się na płycie systemowej. Po wymianie płyty systemowej należy wprowadzić znacznik serwisowy w systemie BIOS.

 **UWAGA:** Wymiana płyty systemowej powoduje usunięcie wszystkich zmian wprowadzonych w systemie BIOS za pomocą programu konfiguracji systemu. Po wymianie płyty systemowej trzeba ponownie wprowadzić żądane zmiany.

Procedura

- 1 Podłącz kabel gniazda zasilacza do płyty systemowej.
- 2 Podłącz kabel płyty we/wy do złącza i naciśnij zatrzask złącza, aby zamocować kabel do płyty systemowej.
- 3 Odwróć płytę systemową.
- 4 Wsuń porty płyty systemowej do szczelin w zestawie podparcia dłoni i umieść płytę systemową na zestawie podparcia dłoni.
- 5 Dopasuj otwór na śrubę w płycie systemowej do otworu w zestawie podparcia dłoni.
- 6 Wkręć śrubę mocującą płytę systemową do zestawu podparcia dłoni.
- 7 Podłącz kabel wyświetlacza do złącza i naciśnij zatrzask złącza, aby zamocować kabel do płyty systemowej.
- 8 Obróć komputer górną częścią ku górze i otwórz wyświetlacz.
- 9 Podłącz kabel tabliczki dotykowej do złącza i naciśnij zatrzask złącza, aby zamocować kabel.
- 10 Podłącz kabel płyty przycisku zasilania do płyty systemowej.

Po wykonaniu procedury

- 1 Zainstaluj [płytę we/wy](#).
- 2 Wykonaj punkty od 3 do 8 procedury „[Instalowanie podstawy komputera](#)”.

- 3 Zainstaluj [klawiaturę](#).
- 4 Zainstaluj [kartę sieci bezprzewodowej](#).
- 5 Zainstaluj [dysk twardy](#).
- 6 Zainstaluj [pokrywę dolną](#).
- 7 Zainstaluj [napęd dysków optycznych](#).
- 8 Zainstaluj [akumulator](#).

Wymontowywanie zestawu wyświetlacza



PRZESTROGA: Przed przystąpieniem do wykonywania czynności wymagających otwarcia obudowy komputera należy zapoznać się z instrukcjami dotyczącymi bezpieczeństwa dostarczonymi z komputerem i wykonać procedurę przedstawioną w sekcji [Przed rozpoczęciem serwisowania komputera](#). Po zakończeniu pracy należy wykonać procedurę przedstawioną w sekcji [Po zakończeniu serwisowania komputera](#). Dodatkowe zalecenia dotyczące bezpieczeństwa można znaleźć na stronie Regulatory Compliance (Informacje o zgodności z przepisami prawnymi) pod adresem dell.com/regulatory_compliance.

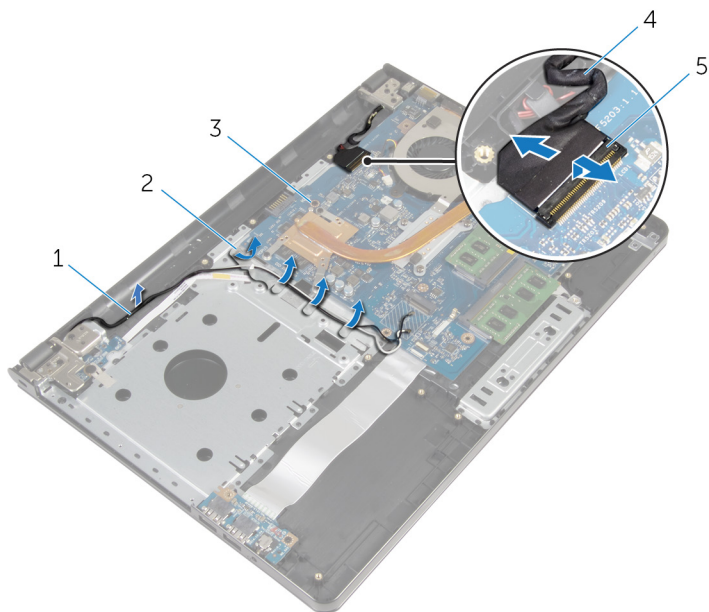
Przed wykonaniem procedury

- 1 Wymontuj [akumulator](#).
- 2 Wymontuj [napęd dysków optycznych](#).
- 3 Wymontuj [pokrywę dolną](#).
- 4 Wymontuj [dysk twardy](#).
- 5 Wymontuj [kartę sieci bezprzewodowej](#).
- 6 Wymontuj [klawiaturę](#).
- 7 Wykonaj punkty od 1 do 7 procedury „[Wymontowywanie podstawy komputera](#)”.

Procedura

- 1 Zanotuj sposób poprowadzenia kabla antenowego i wyjmij kabel z prowadnic.
- 2 Podnieś zatrzask i odłącz kabel wyświetlacza od płyty systemowej.

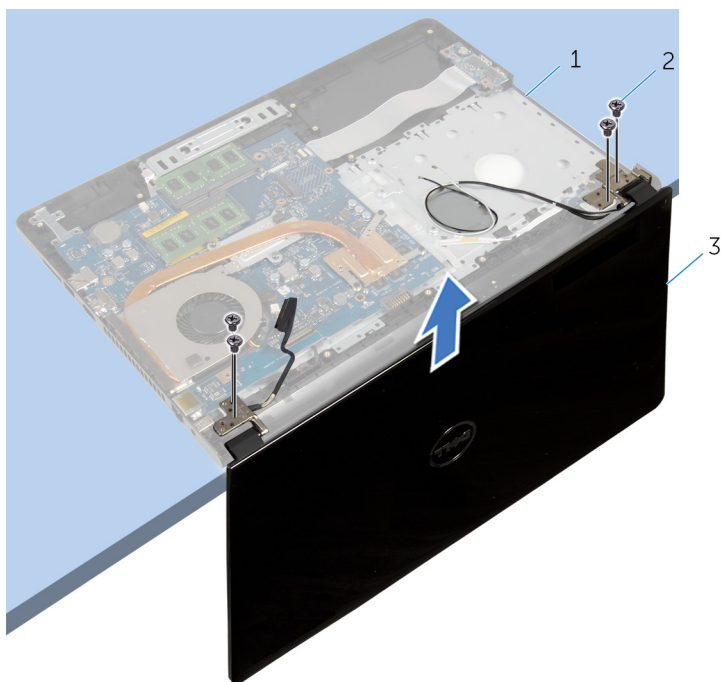
- 3** Zanonuj sposób poprowadzenia kabla wyświetlacza i wyjmij kabel z prowadnic.



- | | | | |
|---|-----------------|---|--------------------|
| 1 | kable antenowe | 2 | prowadnice |
| 3 | plyta systemowa | 4 | kabel wyświetlacza |
| 5 | zatrzask | | |

- 4** Odwróć komputer.
- 5** Odchyl wyświetlacz o 90 stopni.
- 6** Umieść komputer na krawędzi stołu, tak aby zestaw podparcia dłoni był oparty o stół, a wyświetlacz znajdował się poza krawędzią stołu, zawiasami skierowanymi do góry.
- 7** Wykręć śruby mocujące zawiasy wyświetlacza do zestawu podparcia dłoni.

8 Zdejmij zestaw wyświetlacza z zestawu podparcia dłoni.



1 zestaw podparcia dłoni

2 śruby (4)

3 zestaw wyświetlacza

Instalowanie zestawu wyświetlacza



PRZESTROGA: Przed przystąpieniem do wykonywania czynności wymagających otwarcia obudowy komputera należy zapoznać się z instrukcjami dotyczącymi bezpieczeństwa dostarczonymi z komputerem i wykonać procedurę przedstawioną w sekcji [Przed rozpoczęciem serwisowania komputera](#). Po zakończeniu pracy należy wykonać procedurę przedstawioną w sekcji [Po zakończeniu serwisowania komputera](#). Dodatkowe zalecenia dotyczące bezpieczeństwa można znaleźć na stronie Regulatory Compliance (Informacje o zgodności z przepisami prawnymi) pod adresem dell.com/regulatory_compliance.

Procedura

- 1 Umieść zestaw podparcia dłoni na krawędzi stołu, tak aby bateria pastylkowa głośniki była skierowane w stronę przeciwną do krawędzi.
- 2 Dopasuj otwory na śruby w zawiasach wyświetlacza do otworów w zestawie podparcia dłoni.
- 3 Wkręć śruby mocujące zawiasy wyświetlacza do zestawu podparcia dłoni.
- 4 Zamknij wyświetlacz i odwróć komputer spodem do góry.
- 5 Umieść kabel wyświetlacza w prowadnicach w zestawie podparcia dłoni.
- 6 Podłącz kabel wyświetlacza do złącza i naciśnij zatrzask na złączu, aby zamocować kabel wyświetlacza do płyty systemowej.
- 7 Umieść kabel antenowy w prowadnicach w zestawie podparcia dłoni.

Po wykonaniu procedury

- 1 Wykonaj punkty od 3 do 8 procedury „[Instalowanie podstawy komputera](#)”.
- 2 Zainstaluj [klawiaturę](#).
- 3 Zainstaluj [kartę sieci bezprzewodowej](#).
- 4 Zainstaluj [dysk twardy](#).
- 5 Zainstaluj [pokrywę dolną](#).
- 6 Zainstaluj [napęd dysków optycznych](#).
- 7 Zainstaluj [akumulator](#).

Wymontowywanie osłony wyświetlacza



PRZESTROGA: Przed przystąpieniem do wykonywania czynności wymagających otwarcia obudowy komputera należy zapoznać się z instrukcjami dotyczącymi bezpieczeństwa dostarczonymi z komputerem i wykonać procedurę przedstawioną w sekcji [Przed rozpoczęciem serwisowania komputera](#). Po zakończeniu pracy należy wykonać procedurę przedstawioną w sekcji [Po zakończeniu serwisowania komputera](#). Dodatkowe zalecenia dotyczące bezpieczeństwa można znaleźć na stronie Regulatory Compliance (Informacje o zgodności z przepisami prawnymi) pod adresem dell.com/regulatory_compliance.

Przed wykonaniem procedury

- 1 Wymontuj [akumulator](#).
- 2 Wymontuj [napęd dysków optycznych](#).
- 3 Wymontuj [pokrywę dolną](#).
- 4 Wymontuj [dysk twardy](#).
- 5 Wymontuj [kartę sieci bezprzewodowej](#).
- 6 Wymontuj [klawiaturę](#).
- 7 Wykonaj punkty od 1 do 7 procedury „[Wymontowywanie podstawy komputera](#)”.
- 8 Wymontuj [zestaw wyświetlacza](#).

Procedura

- 1 Delikatnie podważ palcami wewnętrzną krawędź osłony wyświetlacza.

2 Zdejmij osłonę wyświetlacza z pokrywy wyświetlacza.



1 osłona wyświetlacza

2 pokrywa wyświetlacza

Instalowanie osłony wyświetlacza



PRZESTROGA: Przed przystąpieniem do wykonywania czynności wymagających otwarcia obudowy komputera należy zapoznać się z instrukcjami dotyczącymi bezpieczeństwa dostarczonymi z komputerem i wykonać procedurę przedstawioną w sekcji [Przed rozpoczęciem serwisowania komputera](#). Po zakończeniu pracy należy wykonać procedurę przedstawioną w sekcji [Po zakończeniu serwisowania komputera](#). Dodatkowe zalecenia dotyczące bezpieczeństwa można znaleźć na stronie Regulatory Compliance (Informacje o zgodności z przepisami prawnymi) pod adresem dell.com/regulatory_compliance.

Procedura

Dopasuj osłonę wyświetlacza do pokrywy wyświetlacza i delikatnie wciśnij na miejsce.

Po wykonaniu procedury

- 1 Zainstaluj [zestaw wyświetlacza](#).
- 2 Wykonaj punkty od 3 do 8 procedury „[Instalowanie podstawy komputera](#)”.
- 3 Zainstaluj [klawiaturę](#).
- 4 Zainstaluj [kartę sieci bezprzewodowej](#).
- 5 Zainstaluj [dysk twardy](#).
- 6 Zainstaluj [pokrywę dolną](#).
- 7 Zainstaluj [napęd dysków optycznych](#).
- 8 Zainstaluj [akumulator](#).

Wymontowywanie panelu wyświetlacza



PRZESTROGA: Przed przystąpieniem do wykonywania czynności wymagających otwarcia obudowy komputera należy zapoznać się z instrukcjami dotyczącymi bezpieczeństwa dostarczonymi z komputerem i wykonać procedurę przedstawioną w sekcji [Przed rozpoczęciem serwisowania komputera](#). Po zakończeniu pracy należy wykonać procedurę przedstawioną w sekcji [Po zakończeniu serwisowania komputera](#). Dodatkowe zalecenia dotyczące bezpieczeństwa można znaleźć na stronie Regulatory Compliance (Informacje o zgodności z przepisami prawnymi) pod adresem dell.com/regulatory_compliance.

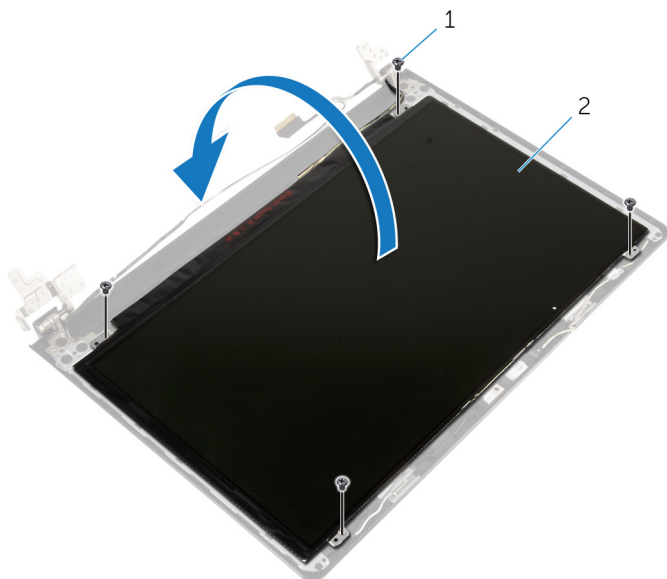
Przed wykonaniem procedury

- 1 Wymontuj [akumulator](#).
- 2 Wymontuj [napęd dysków optycznych](#).
- 3 Wymontuj [pokrywę dolną](#).
- 4 Wymontuj [dysk twardy](#).
- 5 Wymontuj [kartę sieci bezprzewodowej](#).
- 6 Wymontuj [klawiaturę](#).
- 7 Wykonaj punkty od 1 do 7 procedury „[Wymontowywanie podstawy komputera](#)”.
- 8 Wymontuj [zestaw wyświetlacza](#).
- 9 Wymontuj [osłonę wyświetlacza](#).

Procedura

- 1 Wykręć śruby mocujące panel wyświetlacza do pokrywy wyświetlacza.

- 2 Ostrożnie zdejmij panel wyświetlacza i odwróć go.

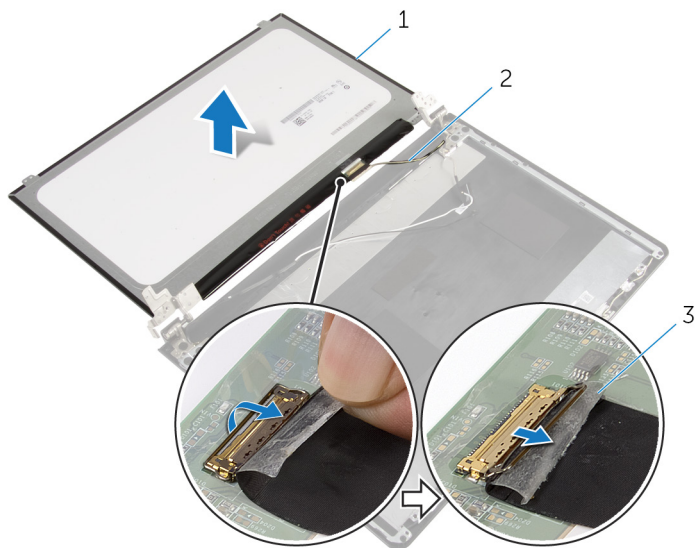


1 śruby (4)

2 panel wyświetlacza

- 3 Zdejmij taśmę mocującą kabel wyświetlacza.

- 4 Odłącz kabel wyświetlacza od złącza w panelu wyświetlacza.



1 panel wyświetlacza

2 kabel wyświetlacza

3 taśma

- 5 Unieś panel wyświetlacza i wyjmij go z pokrywy wyświetlacza.

Instalowanie panelu wyświetlacza



PRZESTROGA: Przed przystąpieniem do wykonywania czynności wymagających otwarcia obudowy komputera należy zapoznać się z instrukcjami dotyczącymi bezpieczeństwa dostarczonymi z komputerem i wykonać procedurę przedstawioną w sekcji [Przed rozpoczęciem serwisowania komputera](#). Po zakończeniu pracy należy wykonać procedurę przedstawioną w sekcji [Po zakończeniu serwisowania komputera](#). Dodatkowe zalecenia dotyczące bezpieczeństwa można znaleźć na stronie Regulatory Compliance (Informacje o zgodności z przepisami prawnymi) pod adresem dell.com/regulatory_compliance.

Procedura

- 1 Podłącz kabel wyświetlacza do złącza panelu wyświetlacza.
- 2 Przymocuj kabel wyświetlacza taśmą.
- 3 Delikatnie umieść panel wyświetlacza w pokrywie wyświetlacza i dopasuj otwory na śruby w panelu wyświetlacza do otworów w pokrywie wyświetlacza.
- 4 Wkręć śruby mocujące panel wyświetlacza do pokrywy wyświetlacza.

Po wykonaniu procedury

- 1 Zainstaluj [osłonę wyświetlacza](#).
- 2 Zainstaluj [zestaw wyświetlacza](#).
- 3 Wykonaj punkty od 3 do 8 procedury „[Instalowanie podstawy komputera](#)”.
- 4 Zainstaluj [klawiaturę](#).
- 5 Zainstaluj [kartę sieci bezprzewodowej](#).
- 6 Zainstaluj [dysk twardy](#).
- 7 Zainstaluj [pokrywę dolną](#).
- 8 Zainstaluj [napęd dysków optycznych](#).
- 9 Zainstaluj [akumulator](#).

Wymontowywanie zawiasów wyświetlacza



PRZESTROGA: Przed przystąpieniem do wykonywania czynności wymagających otwarcia obudowy komputera należy zapoznać się z instrukcjami dotyczącymi bezpieczeństwa dostarczonymi z komputerem i wykonać procedurę przedstawioną w sekcji [Przed rozpoczęciem serwisowania komputera](#). Po zakończeniu pracy należy wykonać procedurę przedstawioną w sekcji [Po zakończeniu serwisowania komputera](#). Dodatkowe zalecenia dotyczące bezpieczeństwa można znaleźć na stronie Regulatory Compliance (Informacje o zgodności z przepisami prawnymi) pod adresem dell.com/regulatory_compliance.

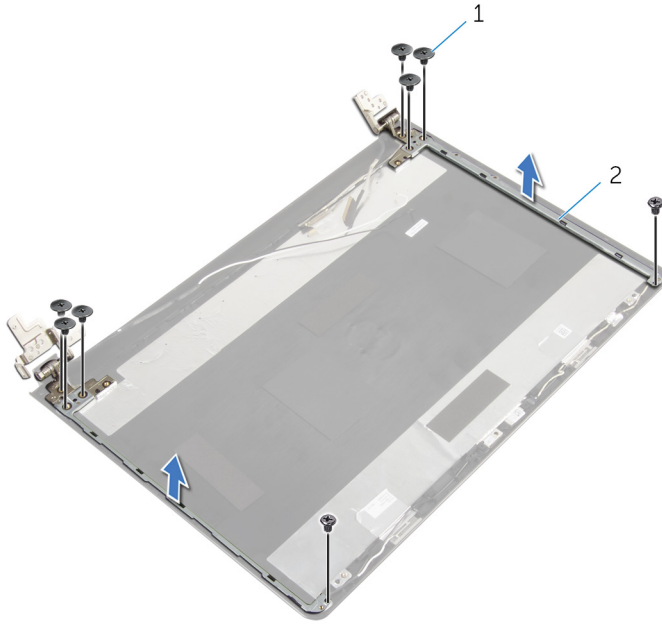
Przed wykonaniem procedury

- 1 Wymontuj [akumulator](#).
- 2 Wymontuj [napęd dysków optycznych](#).
- 3 Wymontuj [pokrywę dolną](#).
- 4 Wymontuj [dysk twardy](#).
- 5 Wymontuj [kartę sieci bezprzewodowej](#).
- 6 Wymontuj [klawiaturę](#).
- 7 Wykonaj punkty od 1 do 7 procedury „[Wymontowywanie podstawy komputera](#)”.
- 8 Wymontuj [zestaw wyświetlacza](#).
- 9 Wymontuj [osłonę wyświetlacza](#).
- 10 Wymontuj [panel wyświetlacza](#).

Procedura

- 1 Wykręć śruby mocujące zawiasy wyświetlacza do pokrywy wyświetlacza.

2 Zdejmij zawiasy z pokrywy wyświetlacza.



1 śruby (8)

2 zawiasy wyświetlacza (2)

Instalowanie zawiasów wyświetlacza



PRZESTROGA: Przed przystąpieniem do wykonywania czynności wymagających otwarcia obudowy komputera należy zapoznać się z instrukcjami dotyczącymi bezpieczeństwa dostarczonymi z komputerem i wykonać procedurę przedstawioną w sekcji [Przed rozpoczęciem serwisowania komputera](#). Po zakończeniu pracy należy wykonać procedurę przedstawioną w sekcji [Po zakończeniu serwisowania komputera](#). Dodatkowe zalecenia dotyczące bezpieczeństwa można znaleźć na stronie Regulatory Compliance (Informacje o zgodności z przepisami prawnymi) pod adresem dell.com/regulatory_compliance.

Procedura

- 1 Dopasuj otwory na śruby w zawiasach wyświetlacza do otworów w pokrywie wyświetlacza.
- 2 Wkręć śruby mocujące zawiasy wyświetlacza do pokrywy wyświetlacza.

Po wykonaniu procedury

- 1 Zainstaluj [panel wyświetlacza](#).
- 2 Zainstaluj [osłonę wyświetlacza](#).
- 3 Zainstaluj [zestaw wyświetlacza](#).
- 4 Wykonaj punkty od 3 do 8 procedury „[Instalowanie podstawy komputera](#)”.
- 5 Zainstaluj [klawiaturę](#).
- 6 Zainstaluj [kartę sieci bezprzewodowej](#).
- 7 Zainstaluj [dysk twardy](#).
- 8 Zainstaluj [pokrywę dolną](#).
- 9 Zainstaluj [napęd dysków optycznych](#).
- 10 Zainstaluj [akumulator](#).

Wymontowywanie kabla wyświetlacza



PRZESTROGA: Przed przystąpieniem do wykonywania czynności wymagających otwarcia obudowy komputera należy zapoznać się z instrukcjami dotyczącymi bezpieczeństwa dostarczonymi z komputerem i wykonać procedurę przedstawioną w sekcji [Przed rozpoczęciem serwisowania komputera](#). Po zakończeniu pracy należy wykonać procedurę przedstawioną w sekcji [Po zakończeniu serwisowania komputera](#). Dodatkowe zalecenia dotyczące bezpieczeństwa można znaleźć na stronie Regulatory Compliance (Informacje o zgodności z przepisami prawnymi) pod adresem dell.com/regulatory_compliance.

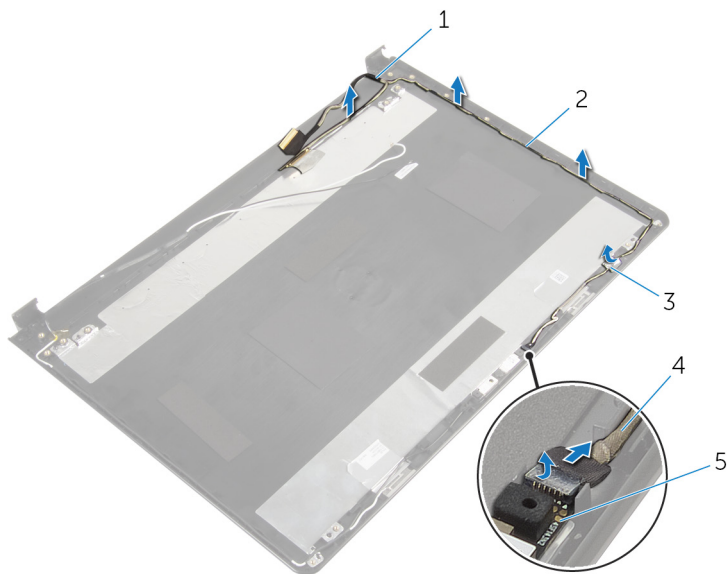
Przed wykonaniem procedury

- 1 Wymontuj [akumulator](#).
- 2 Wymontuj [napęd dysków optycznych](#).
- 3 Wymontuj [pokrywę dolną](#).
- 4 Wymontuj [dysk twardy](#).
- 5 Wymontuj [kartę sieci bezprzewodowej](#).
- 6 Wymontuj [klawiaturę](#).
- 7 Wykonaj punkty od 1 do 7 procedury „[Wymontowywanie podstawy komputera](#)”.
- 8 Wymontuj [zestaw wyświetlacza](#).
- 9 Wymontuj [osłonę wyświetlacza](#).
- 10 Wymontuj [panel wyświetlacza](#).
- 11 Wymontuj [zawiasy wyświetlacza](#).

Procedura

- 1 Odłącz kabel kamery od złącza w module kamery.
- 2 Zdejmij taśmę mocującą kabel kamery do pokrywy wyświetlacza.
- 3 Zanotuj sposób poprowadzenia kabla kamery i wyjmij kabel z pokrywy wyświetlacza.

- 4 Zanotuj sposób poprowadzenia kabla wyświetlacza i wyjmij kabel z pokrywy wyświetlacza.



- 1 kabel wyświetlacza
3 taśma
5 moduł kamery

- 2 prowadnice
4 kabel kamery

Instalowanie kabla wyświetlacza



PRZESTROGA: Przed przystąpieniem do wykonywania czynności wymagających otwarcia obudowy komputera należy zapoznać się z instrukcjami dotyczącymi bezpieczeństwa dostarczonymi z komputerem i wykonać procedurę przedstawioną w sekcji [Przed rozpoczęciem serwisowania komputera](#). Po zakończeniu pracy należy wykonać procedurę przedstawioną w sekcji [Po zakończeniu serwisowania komputera](#). Dodatkowe zalecenia dotyczące bezpieczeństwa można znaleźć na stronie Regulatory Compliance (Informacje o zgodności z przepisami prawnymi) pod adresem dell.com/regulatory_compliance.

Procedura

- 1 Umieść kabel wyświetlacza w prowadnicach w pokrywie wyświetlacza.
- 2 Umieść kabel kamery w prowadnicach w pokrywie wyświetlacza.
- 3 Przyklej taśmę mocującą kabel kamery do pokrywy wyświetlacza.
- 4 Podłącz kabel kamery do złącza w module kamery.

Po wykonaniu procedury

- 1 Zainstaluj [zawiasy wyświetlacza](#).
- 2 Zainstaluj [panel wyświetlacza](#).
- 3 Zainstaluj [osłonę wyświetlacza](#).
- 4 Zainstaluj [zestaw wyświetlacza](#).
- 5 Wykonaj punkty od 3 do 8 procedury „[Instalowanie podstawy komputera](#)”.
- 6 Zainstaluj [klawiaturę](#).
- 7 Zainstaluj [kartę sieci bezprzewodowej](#).
- 8 Zainstaluj [dysk twardy](#).
- 9 Zainstaluj [pokrywę dolną](#).
- 10 Zainstaluj [napęd dysków optycznych](#).
- 11 Zainstaluj [akumulator](#).

Wymontowywanie zestawu pokrywy wyświetlacza i anteny



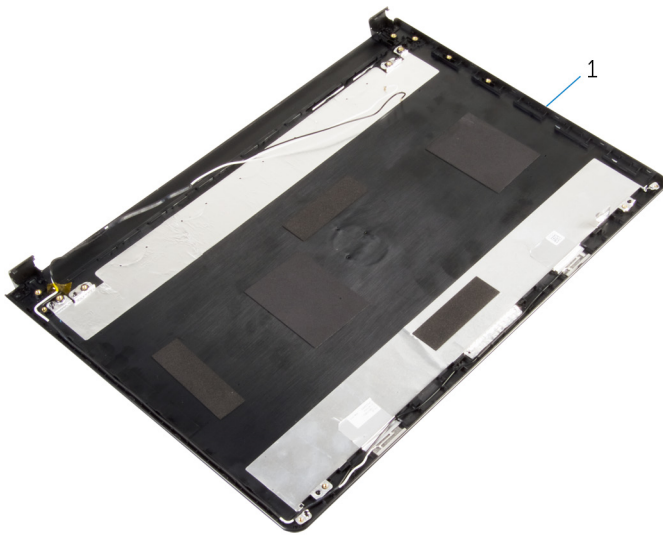
PRZESTROGA: Przed przystąpieniem do wykonywania czynności wymagających otwarcia obudowy komputera należy zapoznać się z instrukcjami dotyczącymi bezpieczeństwa dostarczonymi z komputerem i wykonać procedurę przedstawioną w sekcji [Przed rozpoczęciem serwisowania komputera](#). Po zakończeniu pracy należy wykonać procedurę przedstawioną w sekcji [Po zakończeniu serwisowania komputera](#). Dodatkowe zalecenia dotyczące bezpieczeństwa można znaleźć na stronie Regulatory Compliance (Informacje o zgodności z przepisami prawnymi) pod adresem dell.com/regulatory_compliance.

Przed wykonaniem procedury

- 1 Wymontuj [akumulator](#).
- 2 Wymontuj [napęd dysków optycznych](#).
- 3 Wymontuj [pokrywę dolną](#).
- 4 Wymontuj [dysk twardy](#).
- 5 Wymontuj [kartę sieci bezprzewodowej](#).
- 6 Wymontuj [klawiaturę](#).
- 7 Wykonaj punkty od 1 do 7 procedury „[Wymontowywanie podstawy komputera](#)”.
- 8 Wymontuj [zestaw wyświetlacza](#).
- 9 Wymontuj [osłonę wyświetlacza](#).
- 10 Wymontuj [panel wyświetlacza](#).
- 11 Wymontuj [zawiasy wyświetlacza](#).
- 12 Wymontuj [kabel wyświetlacza](#).

Procedura

Po wykonaniu czynności wstępnych pozostanie zestaw pokrywy wyświetlacza i anteny.



1 zestaw pokrywy wyświetlacza i anteny

Instalowanie zestawu pokrywy wyświetlacza i anteny



PRZESTROGA: Przed przystąpieniem do wykonywania czynności wymagających otwarcia obudowy komputera należy zapoznać się z instrukcjami dotyczącymi bezpieczeństwa dostarczonymi z komputerem i wykonać procedurę przedstawioną w sekcji [Przed rozpoczęciem serwisowania komputera](#). Po zakończeniu pracy należy wykonać procedurę przedstawioną w sekcji [Po zakończeniu serwisowania komputera](#). Dodatkowe zalecenia dotyczące bezpieczeństwa można znaleźć na stronie Regulatory Compliance (Informacje o zgodności z przepisami prawnymi) pod adresem dell.com/regulatory_compliance.

Procedura

Położ pokrywę wyświetlacza na płaskiej powierzchni.

Po wykonaniu procedury

- 1 Zainstaluj [kabel wyświetlacza](#).
- 2 Zainstaluj [zawiasy wyświetlacza](#).
- 3 Zainstaluj [panel wyświetlacza](#).
- 4 Zainstaluj [osłonę wyświetlacza](#).
- 5 Zainstaluj [zestaw wyświetlacza](#).
- 6 Wykonaj punkty od 3 do 8 procedury „[Instalowanie podstawy komputera](#)”.
- 7 Zainstaluj [klawiaturę](#).
- 8 Zainstaluj [kartę sieci bezprzewodowej](#).
- 9 Zainstaluj [dysk twardy](#).
- 10 Zainstaluj [pokrywę dolną](#).
- 11 Zainstaluj [napęd dysków optycznych](#).
- 12 Zainstaluj [akumulator](#).

Wymontowywanie kamery



PRZESTROGA: Przed przystąpieniem do wykonywania czynności wymagających otwarcia obudowy komputera należy zapoznać się z instrukcjami dotyczącymi bezpieczeństwa dostarczonymi z komputerem i wykonać procedurę przedstawioną w sekcji [Przed rozpoczęciem serwisowania komputera](#). Po zakończeniu pracy należy wykonać procedurę przedstawioną w sekcji [Po zakończeniu serwisowania komputera](#). Dodatkowe zalecenia dotyczące bezpieczeństwa można znaleźć na stronie Regulatory Compliance (Informacje o zgodności z przepisami prawnymi) pod adresem dell.com/regulatory_compliance.

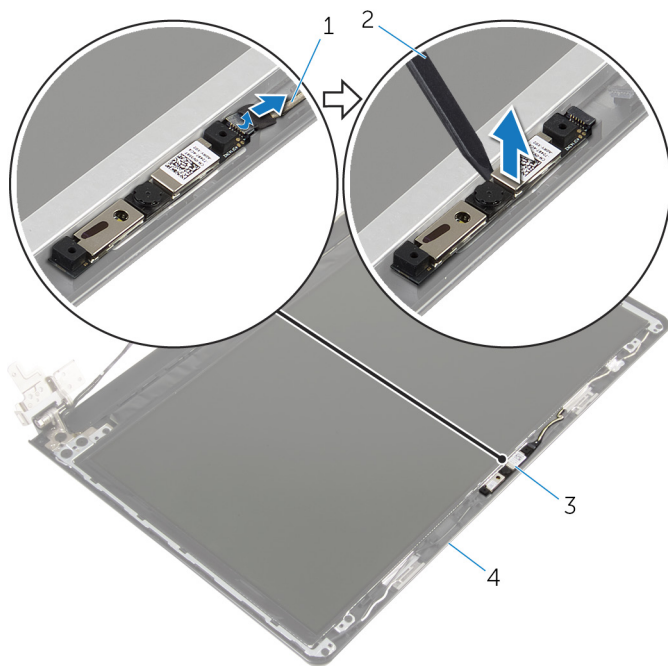
Przed wykonaniem procedury

- 1 Wymontuj [akumulator](#).
- 2 Wymontuj [napęd dysków optycznych](#).
- 3 Wymontuj [pokrywę dolną](#).
- 4 Wymontuj [dysk twardy](#).
- 5 Wymontuj [kartę sieci bezprzewodowej](#).
- 6 Wymontuj [klawiaturę](#).
- 7 Wykonaj punkty od 1 do 7 procedury „[Wymontowywanie podstawy komputera](#)”.
- 8 Wymontuj [zestaw wyświetlacza](#).
- 9 Wymontuj [osłonę wyświetlacza](#).

Procedura

- 1 Odłącz kabel kamery od kamery.
- 2 Rysikiem z tworzywa sztucznego delikatnie podważ kamerę, aby ją uwolnić z pokrywy wyświetlacza.

3 Wyjmij kamerę z pokrywy wyświetlacza.



1 kabel kamery

3 kamera

2 rysik z tworzywa sztucznego

4 pokrywa wyświetlacza

Instalowanie kamery



PRZESTROGA: Przed przystąpieniem do wykonywania czynności wymagających otwarcia obudowy komputera należy zapoznać się z instrukcjami dotyczącymi bezpieczeństwa dostarczonymi z komputerem i wykonać procedurę przedstawioną w sekcji [Przed rozpoczęciem serwisowania komputera](#). Po zakończeniu pracy należy wykonać procedurę przedstawioną w sekcji [Po zakończeniu serwisowania komputera](#). Dodatkowe zalecenia dotyczące bezpieczeństwa można znaleźć na stronie Regulatory Compliance (Informacje o zgodności z przepisami prawnymi) pod adresem dell.com/regulatory_compliance.

Procedura

- 1 Za pomocą wypustki prowadzącej przyklej moduł kamery do pokrywy wyświetlacza.
- 2 Podłącz kabel kamery do złącza kamery.

Po wykonaniu procedury

- 1 Zainstaluj [osłonę wyświetlacza](#).
- 2 Zainstaluj [zestaw wyświetlacza](#).
- 3 Wykonaj punkty od 3 do 8 procedury „[Instalowanie podstawy komputera](#)”.
- 4 Zainstaluj [klawiaturę](#).
- 5 Zainstaluj [kartę sieci bezprzewodowej](#).
- 6 Zainstaluj [dysk twardy](#).
- 7 Zainstaluj [pokrywę dolną](#).
- 8 Zainstaluj [napęd dysków optycznych](#).
- 9 Zainstaluj [akumulator](#).

Wymontowywanie gniazda zasilacza



PRZESTROGA: Przed przystąpieniem do wykonywania czynności wymagających otwarcia obudowy komputera należy zapoznać się z instrukcjami dotyczącymi bezpieczeństwa dostarczonymi z komputerem i wykonać procedurę przedstawioną w sekcji [Przed rozpoczęciem serwisowania komputera](#). Po zakończeniu pracy należy wykonać procedurę przedstawioną w sekcji [Po zakończeniu serwisowania komputera](#). Dodatkowe zalecenia dotyczące bezpieczeństwa można znaleźć na stronie Regulatory Compliance (Informacje o zgodności z przepisami prawnymi) pod adresem dell.com/regulatory_compliance.

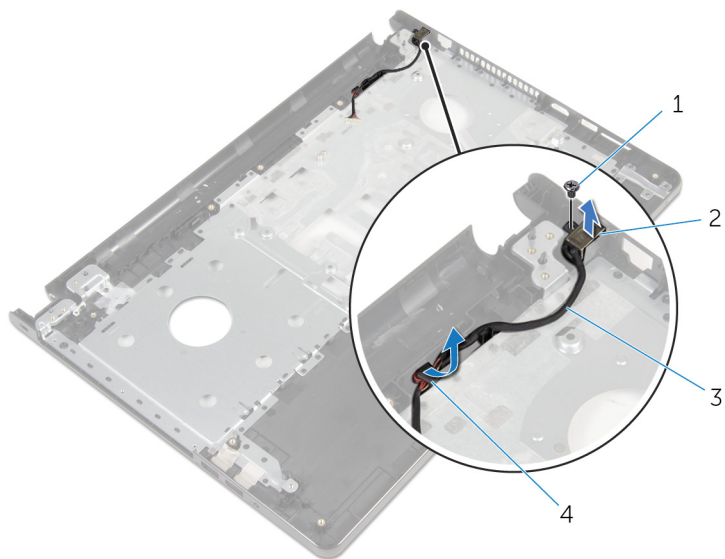
Przed wykonaniem procedury

- 1 Wymontuj [akumulator](#).
- 2 Wymontuj [napęd dysków optycznych](#).
- 3 Wymontuj [pokrywę dolną](#).
- 4 Wymontuj [dysk twardy](#).
- 5 Wymontuj [kartę sieci bezprzewodowej](#).
- 6 Wymontuj [klawiaturę](#).
- 7 Wykonaj punkty od 1 do 7 procedury „[Wymontowywanie podstawy komputera](#)”.
- 8 Wymontuj [płytkę wejścia/wyjścia](#).
- 9 Wymontuj [zestaw wyświetlacza](#).
- 10 Wymontuj [płytkę systemową](#).

Procedura

- 1 Zanotuj sposób poprowadzenia kabla gniazda zasilacza i wyjmij go z prowadnic w zestawie podparcia dłoni.
- 2 Wykręć śrubę mocującą gniazdo zasilacza do zestawu podparcia dłoni.

3 Wyjmij gniazdo zasilacza razem z kablem z zestawu podparcia dłoni.



1 śruba

2 gniazdo zasilacza

3 kabel gniazda zasilacza

4 prowadnice

Instalowanie gniazda zasilacza



PRZESTROGA: Przed przystąpieniem do wykonywania czynności wymagających otwarcia obudowy komputera należy zapoznać się z instrukcjami dotyczącymi bezpieczeństwa dostarczonymi z komputerem i wykonać procedurę przedstawioną w sekcji [Przed rozpoczęciem serwisowania komputera](#). Po zakończeniu pracy należy wykonać procedurę przedstawioną w sekcji [Po zakończeniu serwisowania komputera](#). Dodatkowe zalecenia dotyczące bezpieczeństwa można znaleźć na stronie Regulatory Compliance (Informacje o zgodności z przepisami prawnymi) pod adresem dell.com/regulatory_compliance.

Procedura

- 1 Wsuń gniazdo zasilacza na miejsce.
- 2 Wkręć śrubę mocującą gniazdo zasilacza do zestawu podparcia dłoni.
- 3 Umieść kabel gniazda zasilacza w prowadnicach w zestawie podparcia dłoni.

Po wykonaniu procedury

- 1 Zainstaluj [płyte systemową](#).
- 2 Zainstaluj [zestaw wyświetlacza](#).
- 3 Zainstaluj [płyte we/wy](#).
- 4 Wykonaj punkty od 3 do 8 procedury „[Instalowanie podstawy komputera](#)”.
- 5 Zainstaluj [klawiaturę](#).
- 6 Zainstaluj [kartę sieci bezprzewodowej](#).
- 7 Zainstaluj [dysk twardy](#).
- 8 Zainstaluj [pokrywe dolną](#).
- 9 Zainstaluj [napęd dysków optycznych](#).
- 10 Zainstaluj [akumulator](#).

Wymontowywanie zestawu podparcia dłoni



PRZESTROGA: Przed przystąpieniem do wykonywania czynności wymagających otwarcia obudowy komputera należy zapoznać się z instrukcjami dotyczącymi bezpieczeństwa dostarczonymi z komputerem i wykonać procedurę przedstawioną w sekcji [Przed rozpoczęciem serwisowania komputera](#). Po zakończeniu pracy należy wykonać procedurę przedstawioną w sekcji [Po zakończeniu serwisowania komputera](#). Dodatkowe zalecenia dotyczące bezpieczeństwa można znaleźć na stronie Regulatory Compliance (Informacje o zgodności z przepisami prawnymi) pod adresem dell.com/regulatory_compliance.

Przed wykonaniem procedury

- 1 Wymontuj [akumulator](#).
- 2 Wymontuj [napęd dysków optycznych](#).
- 3 Wymontuj [pokrywę dolną](#).
- 4 Wymontuj [dysk twardy](#).
- 5 Wymontuj [kartę sieci bezprzewodowej](#).
- 6 Wymontuj [klawiaturę](#).
- 7 Wykonaj punkty od 1 do 7 procedury „[Wymontowywanie podstawy komputera](#)”.
- 8 Wymontuj [płyte wejścia/wyjścia](#).
- 9 Wymontuj [zestaw wyświetlacza](#).
- 10 Wymontuj [moduł przycisku zasilania](#).
- 11 Wymontuj [płyte systemową](#).
- 12 Wymontuj [gniazdo zasilacza](#).

Procedura

Po wykonaniu czynności wstępnych pozostanie zestaw podparcia dłoni.



1 zestaw podparcia dłoni

2 kabel tabliczki dotykowej

Instalowanie zestawu podparcia dłoni



PRZESTROGA: Przed przystąpieniem do wykonywania czynności wymagających otwarcia obudowy komputera należy zapoznać się z instrukcjami dotyczącymi bezpieczeństwa dostarczonymi z komputerem i wykonać procedurę przedstawioną w sekcji [Przed rozpoczęciem serwisowania komputera](#). Po zakończeniu pracy należy wykonać procedurę przedstawioną w sekcji [Po zakończeniu serwisowania komputera](#). Dodatkowe zalecenia dotyczące bezpieczeństwa można znaleźć na stronie Regulatory Compliance (Informacje o zgodności z przepisami prawnymi) pod adresem dell.com/regulatory_compliance.

Procedura



Położ zestaw podparcia dłoni na płaskiej powierzchni.

Po wykonaniu procedury

- 1 Zainstaluj [gniazdo zasilacza](#).
- 2 Zainstaluj [płyte systemową](#).
- 3 Zainstaluj [moduł przycisku zasilania](#).
- 4 Zainstaluj [zestaw wyświetlacza](#).
- 5 Zainstaluj [płyte we/wy](#).
- 6 Wykonaj punkty od 3 do 8 procedury „[Instalowanie podstawy komputera](#)”.
- 7 Zainstaluj [klawiaturę](#).
- 8 Zainstaluj [kartę sieci bezprzewodowej](#).
- 9 Zainstaluj [dysk twardy](#).
- 10 Zainstaluj [pokrywe dolną](#).
- 11 Zainstaluj [napęd dysków optycznych](#).
- 12 Zainstaluj [akumulator](#).

Ładowanie systemu BIOS

Ładowanie systemu BIOS może być konieczne, kiedy jest dostępna aktualizacja lub po wymianie płyty systemowej. Wykonaj następujące czynności, aby załadować system BIOS:

- 1 Włącz komputer.
- 2 Przejdź do strony internetowej dell.com/support.
- 3 Kliknij pozycję **Product Support** (Wsparcie dla produktu), wprowadź znacznik serwisowy laptopa, a następnie kliknij przycisk **Submit** (Prześlij).
 **UWAGA:** Jeśli nie masz znacznika serwisowego, skorzystaj z funkcji automatycznego wykrywania znacznika albo ręcznie wyszukaj model swojego komputera.
- 4 Kliknij pozycję **Drivers & downloads** (Sterowniki i pliki do pobrania).
- 5 Przewiń stronę w dół i wybierz opcję **BIOS** z listy rozwijanej **Category** (Kategoria).
 **UWAGA:** Na liście rozwijanej **Change OS** (Zmień system operacyjny) wybierz system operacyjny zainstalowany na komputerze.
- 6 Rozwiń sekcję **BIOS**, aby wyświetlić dostępne pliki systemu BIOS.
- 7 Kliknij przycisk **Download File** (Pobierz plik), aby pobrać najnowszą wersję systemu BIOS dla komputera.
- 8 Zapisz plik aktualizacji systemu BIOS. Po zakończeniu pobierania przejdź do folderu, w którym plik został zapisany.
- 9 Kliknij dwukrotnie ikonę pliku aktualizacji systemu BIOS i postępuj zgodnie z instrukcjami wyświetlanymi na ekranie.